

Domeniul: Piața forței de muncă

## CÂȘTIGUL SALARIAL MEDIU BRUT\*) PE ECONOMIE ÎN LUNA IANUARIE 2023 A FOST 6831 LEI ȘI CEL NET 4254 LEI

- În luna ianuarie 2023, **câștigul salarial mediu brut** a fost 6831 lei, cu 276 lei (-3,9%) mai mic decât în luna decembrie 2022.
- **Câștigul salarial mediu net** a fost 4254 lei, în scădere cu 144 lei (-3,3%) față de luna decembrie 2022.
- **Valorile cele mai mari ale câștigului salarial mediu net** s-au înregistrat în **activități de servicii în tehnologia informației (inclusiv activități de servicii informatice)** (10041 lei), iar **cele mai mici în hoteluri și restaurante** (2412 lei).

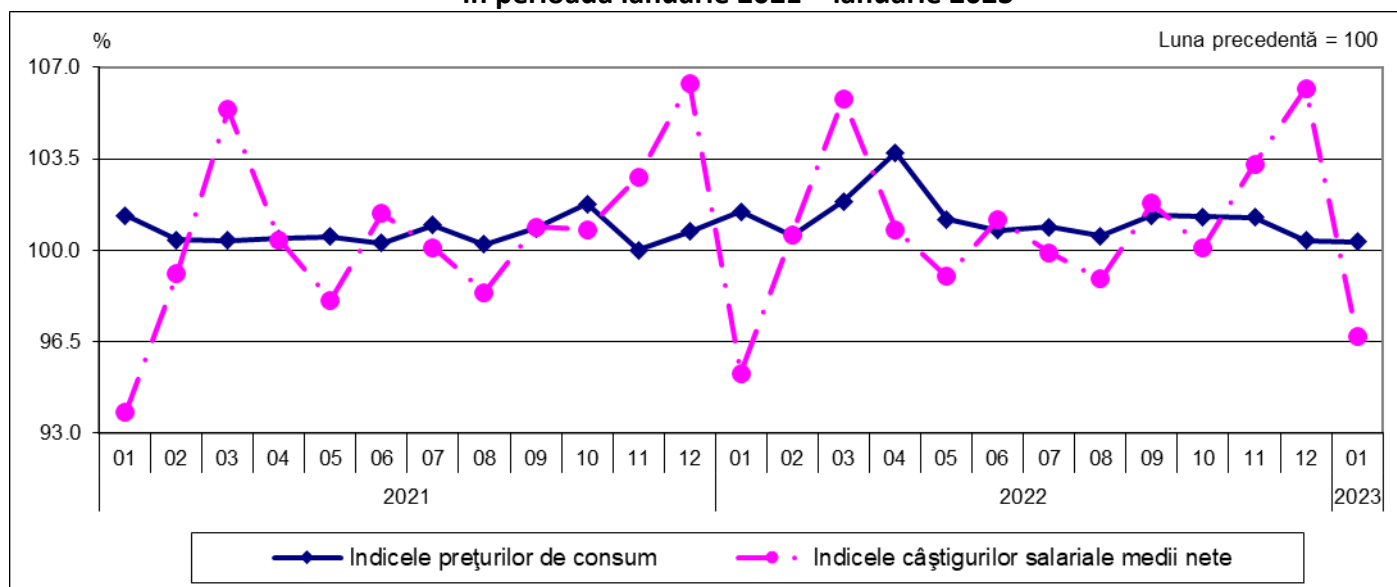
### Ianuarie 2023 comparativ cu ianuarie 2022

- Comparativ cu luna ianuarie a anului precedent, câștigul salarial mediu net a crescut cu 15,0%\*\*).

### Câștigul salarial în raport cu evoluția prețurilor de consum

- Indicele câștigului salarial real<sup>1</sup> a fost 99,9% în luna ianuarie 2023 față de luna ianuarie 2022.
- Indicele câștigului salarial real a fost 96,4% în luna ianuarie 2023 față de luna decembrie 2022.
- Față de luna octombrie 1990, indicele câștigului salarial real a fost 225,4%, cu 8,4 puncte procentuale mai mic decât cel înregistrat în luna decembrie 2022.

**Evoluția indicilor prețurilor de consum și a indicilor câștigurilor salariale medii nete, în perioada ianuarie 2021 – ianuarie 2023**



[Datele graficului \(xls\)](#)

În cursul anului se înregistrează fluctuații ale câștigului salarial determinate, în principal, de acordarea premiilor anuale și a primelor de sărbători (decembrie, martie/aprilie). Acestea influențează creșterile sau scăderile în funcție de perioada în care sunt acordate, conducând, în cele din urmă, la estomparea fluctuațiilor câștigului salarial lunar la nivelul întregului an.

Evoluția câștigului salarial real depinde, atât de fluctuațiile câștigului salarial mediu net, cât și de rata inflației.

\*) Vezi [Precizările metodologice](#) de la punctul 4. Concepte și definiții

\*\*) Evoluția câștigului salarial mediu net pentru perioada ianuarie 2022 – ianuarie 2023 este prezentată în Anexă

<sup>1</sup> Calculat ca raport între indicele câștigului salarial mediu net și indicele prețurilor de consum

## Ianuarie 2023 comparativ cu Decembrie 2022

În luna ianuarie 2023, în **majoritatea activităților din sectorul economic<sup>2</sup>, nivelul câștigului salarial mediu net a scăzut** comparativ cu luna decembrie 2022, ca urmare a acordării în lunile precedente de prime ocazionale (prime trimestriale, anuale, pentru sărbătorile de iarnă, pentru performanțe deosebite sau al 13-lea salariu), drepturi în natură și ajutoare bănești, sume din profitul net și din alte fonduri (inclusiv bilete de valoare). De asemenea, scăderile câștigurilor salariale medii nete din luna ianuarie au fost determinate de nerealizările de producție ori încasările mai mici (funcție de contracte/proiecte), cât și de angajările de personal cu câștiguri salariale mai mici față de medie, din unele activități economice.

**Cele mai semnificative scăderi ale câștigului salarial mediu net** la nivel de secțiuni/diviziuni CAEN Rev.2 s-au înregistrat după cum urmează:

- cu 31,3% în fabricarea produselor de cocserie și a produselor obținute din prelucrarea țițeiului, respectiv cu 26,4% în extracția cărbunelui superior și inferior;
- între 18,5% și 24,5% în fabricarea produselor din tutun, intermediari financiare (cu excepția activităților de asigurări și ale fondurilor de pensii), producția și furnizarea de energie electrică și termică, gaze, apă caldă și aer condiționat, industria metalurgică, depozitare și activități auxiliare pentru transporturi, extracția petrolului brut și a gazelor naturale;
- între 8,5% și 16,5% în fabricarea substanțelor și a produselor chimice, alte activități extractive, tipărirea și reproducerea pe suporturi a înregistrărilor, activități auxiliare pentru intermediari financiare, activități de asigurare și fonduri de pensii, fabricarea produselor farmaceutice de bază și a preparatelor farmaceutice, fabricarea altor mijloace de transport, telecomunicații, fabricarea calculatoarelor și a produselor electronice și optice, transporturi pe apă, activități de asigurări, reasigurări și ale fondurilor de pensii (cu excepția celor din sistemul public de asigurări sociale), colectarea și epurarea apelor uzate, activități profesionale, științifice și tehnice, agricultură, vânătoare și servicii anexe.

**Creșterile câștigului salarial mediu net** față de luna precedentă s-au datorat aplicării prevederilor legale<sup>3</sup>, acordării de prime ocazionale (prime trimestriale, anuale sau pentru performanțe deosebite), drepturi în natură și ajutoare bănești, sume din profitul net și alte fonduri (inclusiv bilete de valoare), precum și realizărilor de producție ori încasărilor mai mari (în funcție de contracte/proiecte).

**Cele mai semnificative creșteri ale câștigului salarial mediu net** la nivel de secțiuni/diviziuni CAEN Rev.2 s-au înregistrat după cum urmează:

- între 6,5% și 9,5% în fabricarea articolelor de îmbrăcăminte, prelucrarea lemnului, fabricarea produselor din lemn și plută (cu excepția mobilei, inclusiv fabricarea articolelor din paie și din alte materiale vegetale împletite), transporturi aeriene;
- între 1,0% și 5,0% în activități de servicii administrative și activități de servicii suport, activități de poștă și de curier, alte activități industriale n.c.a., fabricarea de mașini, utilaje și echipamente n.c.a, construcții.

În **sectorul bugetar<sup>4</sup>**, în luna ianuarie 2023 s-au înregistrat creșteri ale câștigului salarial mediu net comparativ cu luna precedentă în învățământ (+5,0%), sănătate și asistență socială (+2.8%), respectiv în administrația publică (+2,7%), în principal ca urmare a aplicării prevederilor legale<sup>3</sup>.

### Informații suplimentare:

**\*) Câștigul salarial mediu brut lunar se determină prin raportarea sumelor brute plătite din fondul de salarii, din profitul net și alte fonduri (exclusiv sumele compensatorii, sumele plătite retroactiv ca urmare a câștigării în instanță a drepturilor bănești aferente anilor anteriori) la numărul mediu al salariaților.**

Pentru interpretarea corectă a indicatorilor, vă rugăm să consultați [Precizările Metodologice](#) atașate comunicatului pe homepage.

Câștigurile salariale medii lunare brute și nete sunt prezentate în [Anexă](#). Informații suplimentare se pot obține:

- **accesând baza de date on-line TEMPO (începând cu data de 16 martie 2023):**

<http://statistici.insse.ro:8077/tempo-online/#/pages/tables/insse-table>

- **din publicația Buletinul Statistic Lunar nr. 1/2023:** <https://insse.ro/cms/ro/publicatii-statistice-in-format-electronic>

Următorul comunicat de presă referitor la câștigul salarial mediu lunar va apărea la data de 12 aprilie 2023.

Arhiva comunicatelor de presă <https://insse.ro/cms/ro/comunicate-de-presa-view>

**Direcția de Comunicare:** e-mail: [birou presa@insse.ro](mailto:birou presa@insse.ro)

Tel: +4021 3181869

<sup>2</sup> Exclusiv activitățile de administrație publică, învățământ, sănătate și asistență socială

<sup>3</sup> HG nr. 1447/2022 pentru stabilirea salariului de bază minim brut pe țară garantat în plată, OUG nr. 168/2022 privind unele măsuri fiscal-bugetare, prorogarea unor termene, precum și pentru modificarea și completarea unor acte normative

<sup>4</sup> Vezi [Precizările metodologice](#) de la punctul 3 referitoare la „sectorul bugetar”