



MINISTERUL MEDIULUI,
APELOR ȘI PĂDURILOR



ADMINISTRAȚIA NAȚIONALĂ
DE METEOROLOGIE



ACTUALIZARE ESTIMĂRI METEOROLOGICE PENTRU INTERVALUL

20.01.2025 - 17.02.2025

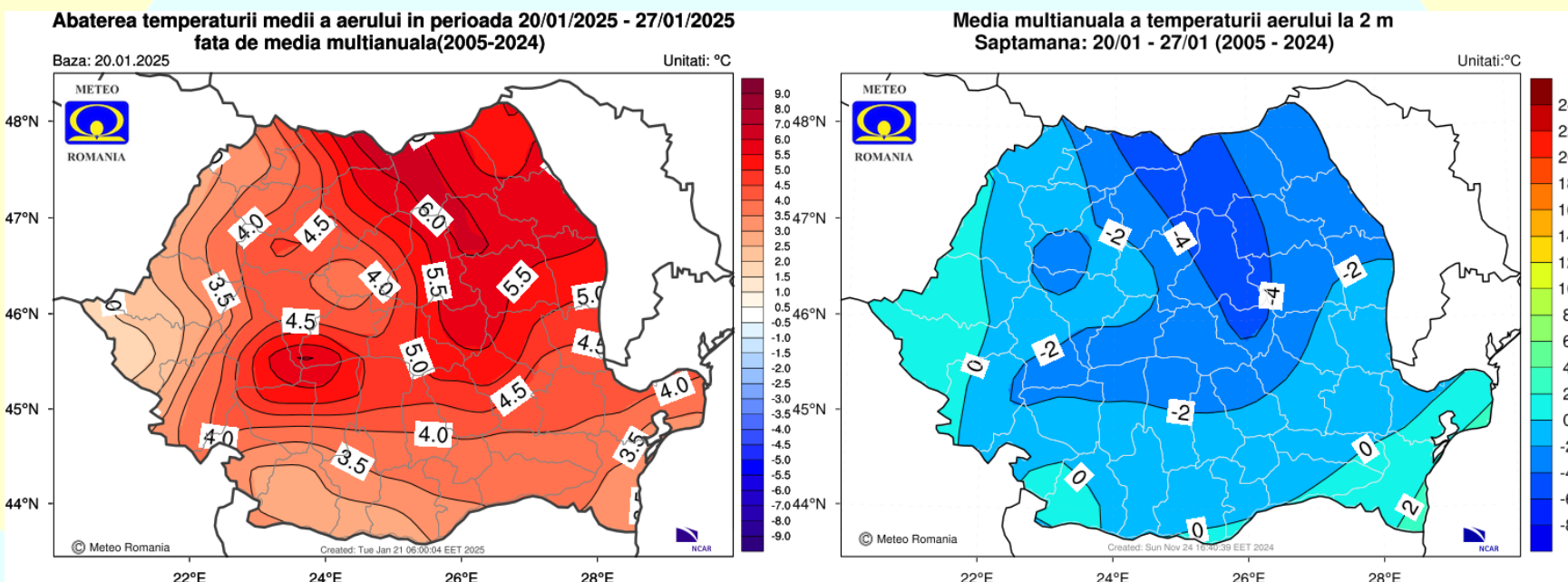
Estimările meteorologice pentru patru săptămâni sunt realizate de către ECMWF - Centrul European pentru Prognoze pe Medie Durată. Este estimată media săptămânală a abaterilor temperaturii aerului și a cantităților de precipitații față de media perioadei 2005-2024.

Fenomenele extreme cu o durată scurtă de manifestare nu pot fi prognozate cu ajutorul acestui produs.

Data actualizării : 20 Ianuarie 2025

Săptămâna 20.01.2025 – 27.01.2025

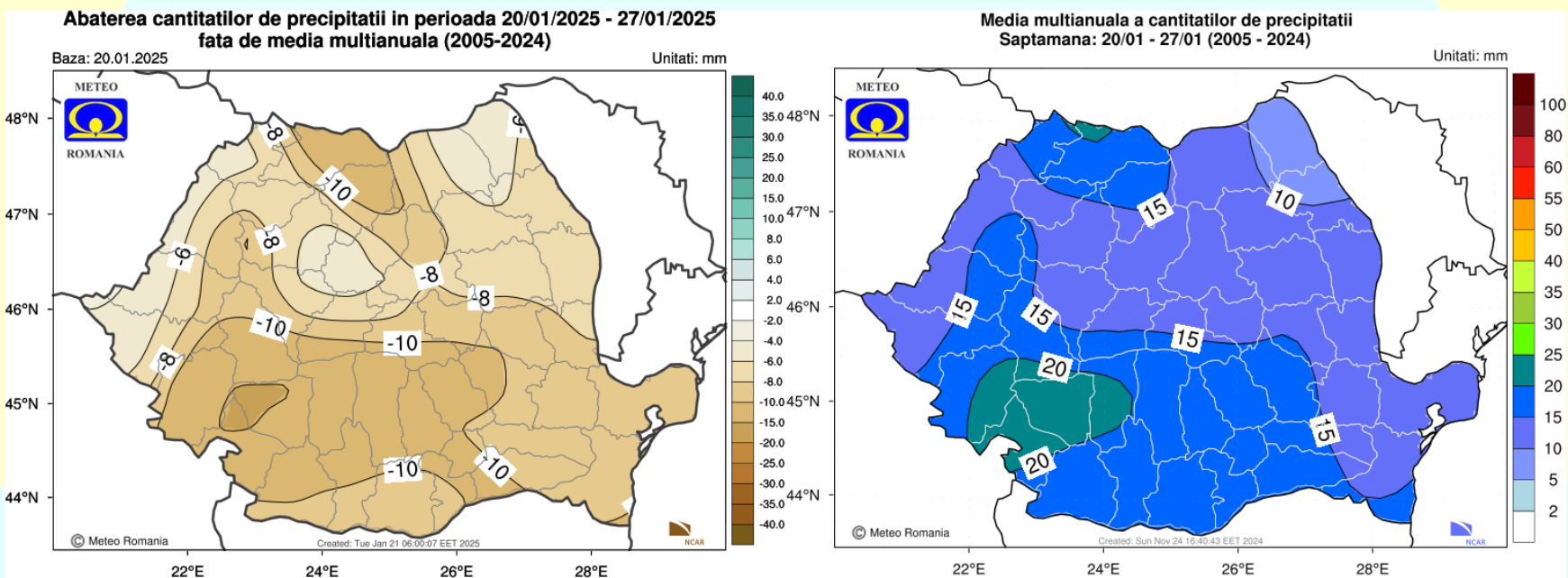
TEMPERATURA AERULUI



Valorile termice vor fi mai ridicate decât cele specifice pentru această săptămână pe întreg teritoriul României, dar mai ales în zonele montane și în nord-estul țării.

Săptămâna 20.01.2025 – 27.01.2025

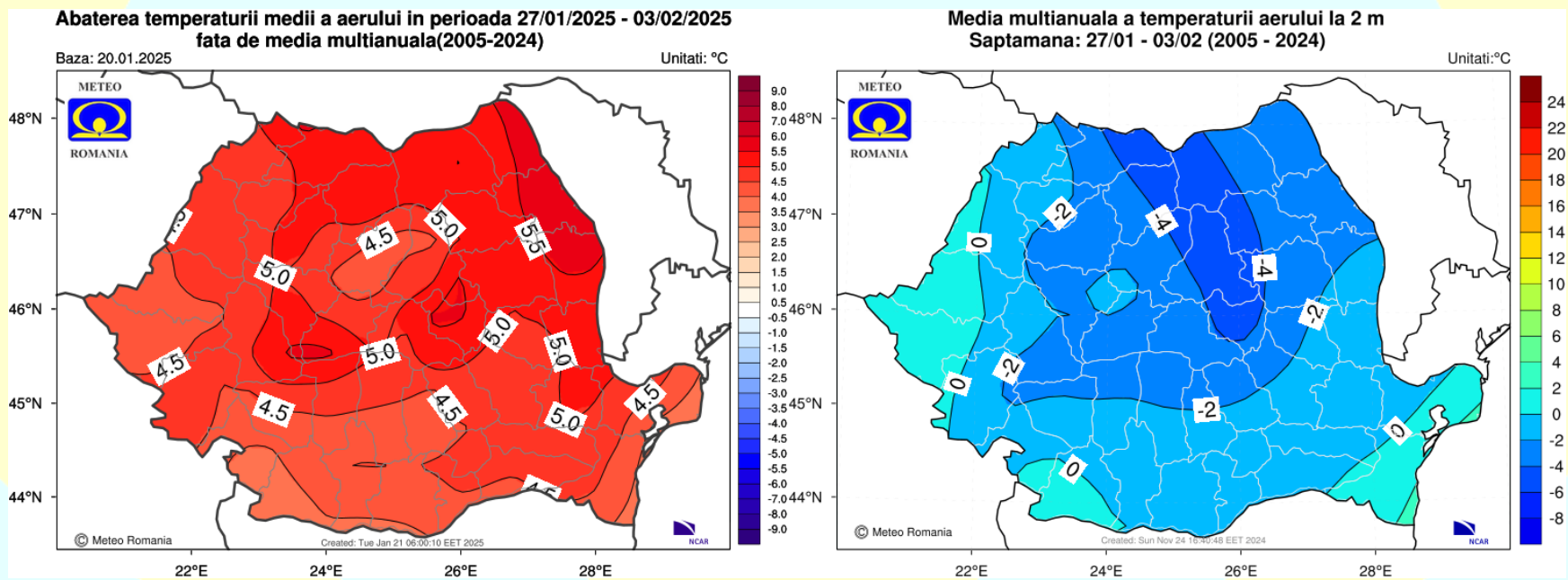
CANTITĂȚILE DE PRECIPITAȚII



Regimul pluviometric va fi deficitar în toată țara, dar mai ales în zona montană și în regiunile sudice.

Săptămâna 27.01.2025 – 03.02.2025

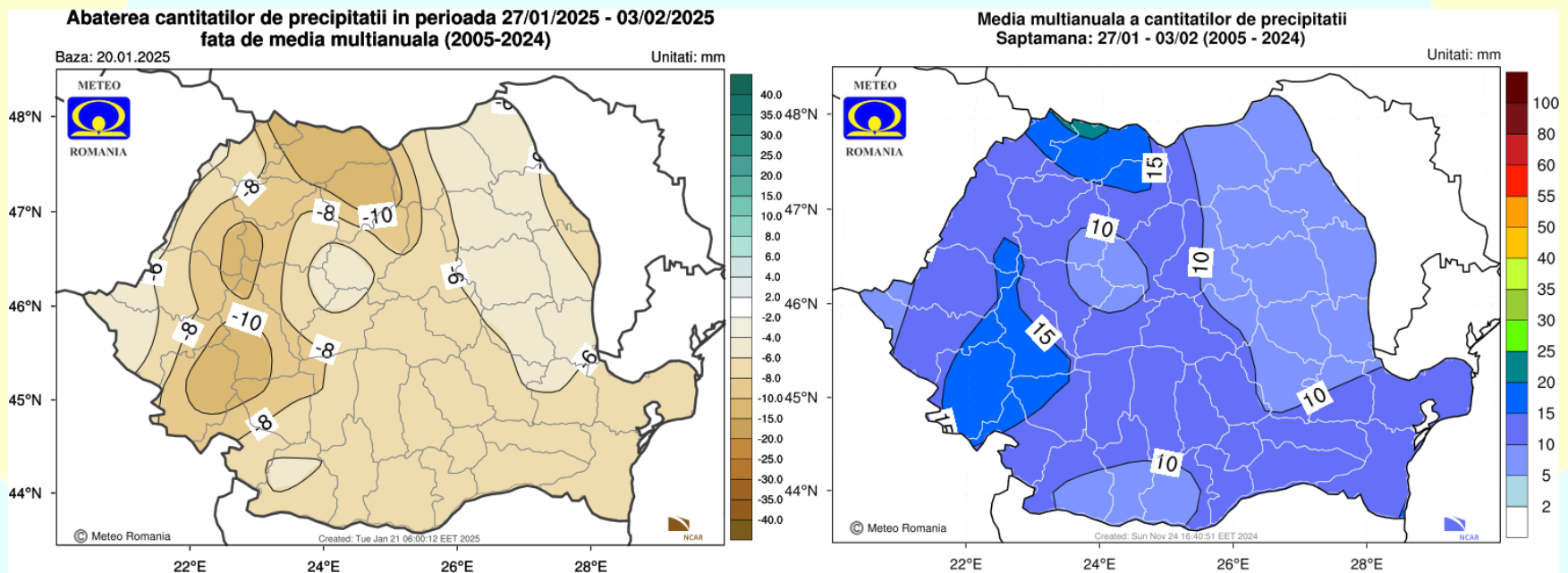
TEMPERATURA AERULUI



Temperaturile medii vor fi mai ridicate decât cele normale pentru acest interval, în toate regiunile.

Săptămâna 27.01.2025 – 03.02.2025

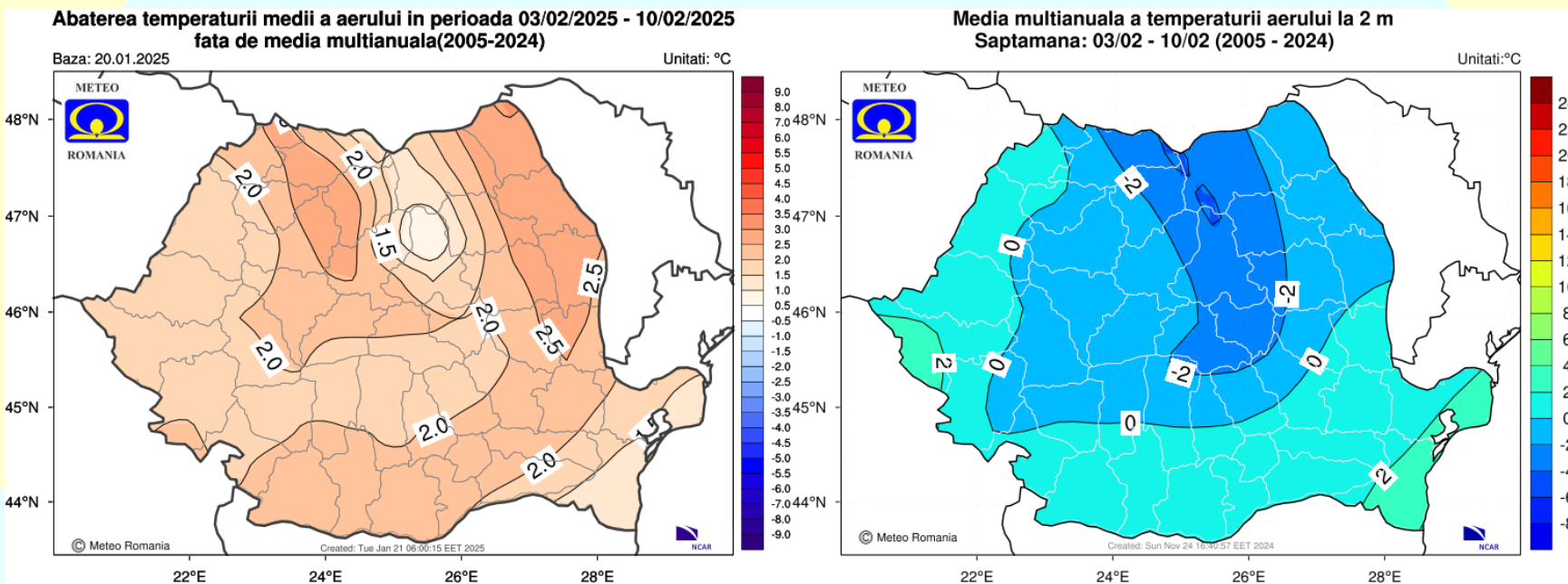
CANTITĂȚILE DE PRECIPITAȚII



Cantitățile de precipitații vor fi deficitare în toate regiunile, dar mai ales în zona Carpaților Occidentali și în nordul Carpaților Orientali.

Săptămâna 03.02.2025 – 10.02.2025

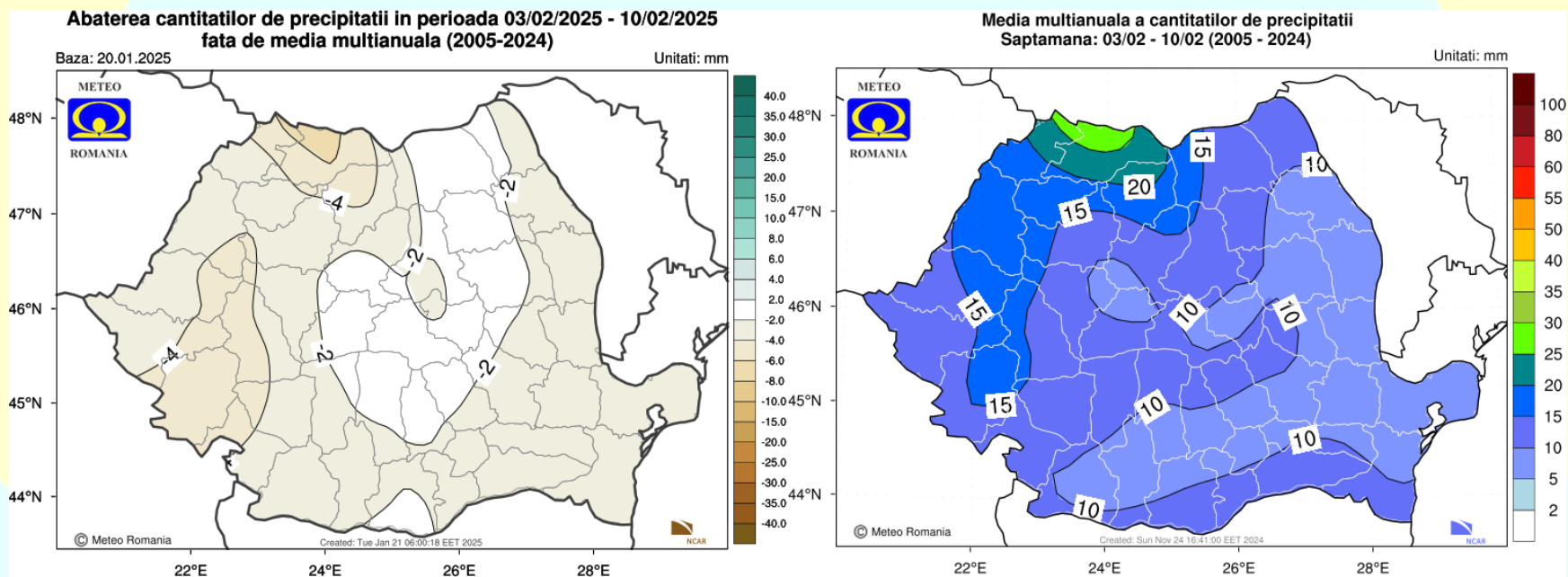
TEMPERATURA AERULUI



Temperatura medie a aerului va avea valori mai ridicate decât cele normale pentru această perioadă în toate regiunile.

Săptămâna 03.02.2025 – 10.02.2025

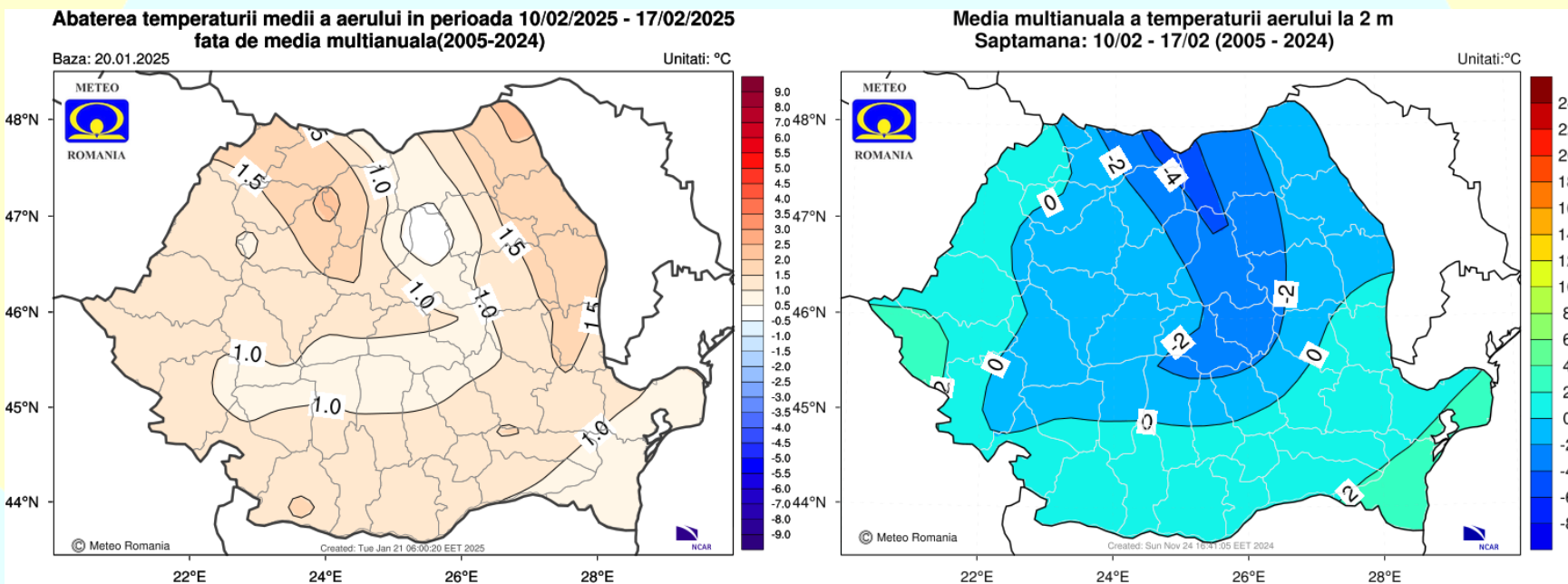
CANTITĂȚILE DE PRECIPITAȚII



Regimul pluviometric va avea o tendință în general deficitară în cea mai mare parte a țării.

Săptămâna 10.02.2025 – 17.02.2025

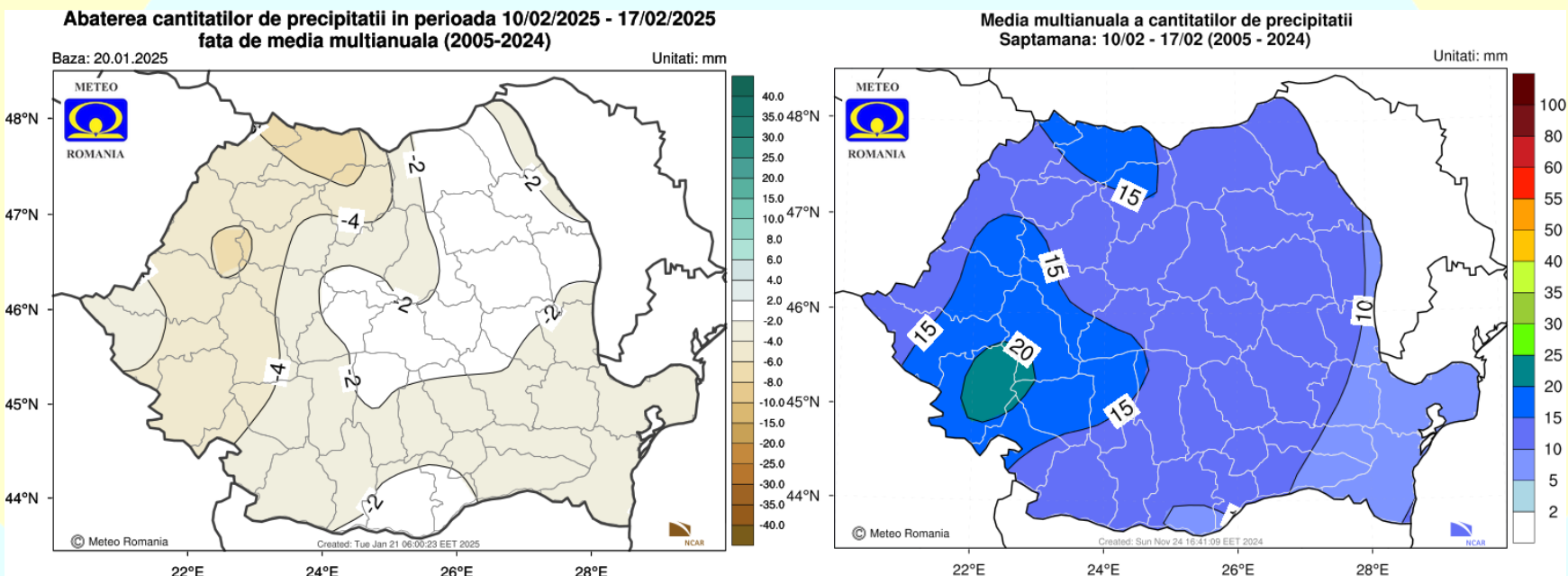
TEMPERATURA AERULUI



Mediile valorilor termice se vor situa peste cele specifice pentru această săptămână, pe întreg teritoriul României.

Săptămâna 10.02.2025 – 17.02.2025

CANTITĂȚILE DE PRECIPITAȚII



Cantitățile de precipitații estimate pentru acest interval vor fi ușor deficitare în regiunile vestice și sudice, în timp ce în restul teritoriului vor fi apropiate de cele normale.