



MINISTERUL MEDIULUI,
APELOR ȘI PĂDURILOR



ADMINISTRAȚIA NAȚIONALĂ
DE METEOROLOGIE



ESTIMĂRI METEOROLOGICE PENTRU INTERVALUL

17.02.2025 - 17.03.2025

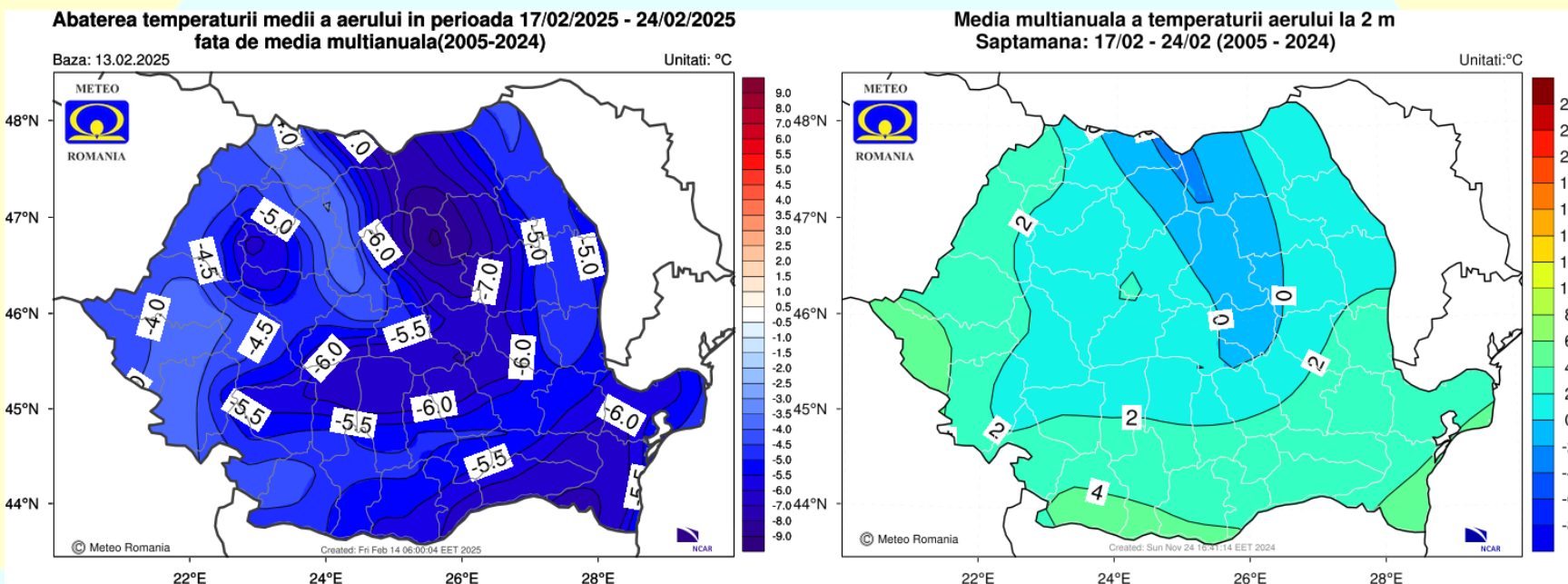
Estimările meteorologice pentru patru săptămâni sunt realizate de către ECMWF - Centrul European pentru Prognoze pe Medie Durată. Este estimată media săptămânală a abaterilor temperaturii aerului și a cantităților de precipitații față de media perioadei 2005-2024.

Fenomenele extreme cu o durată scurtă de manifestare nu pot fi prognozate cu ajutorul acestui produs.

Data elaborării : 14 Februarie 2025

Săptămâna 17.02.2025 – 24.02.2025

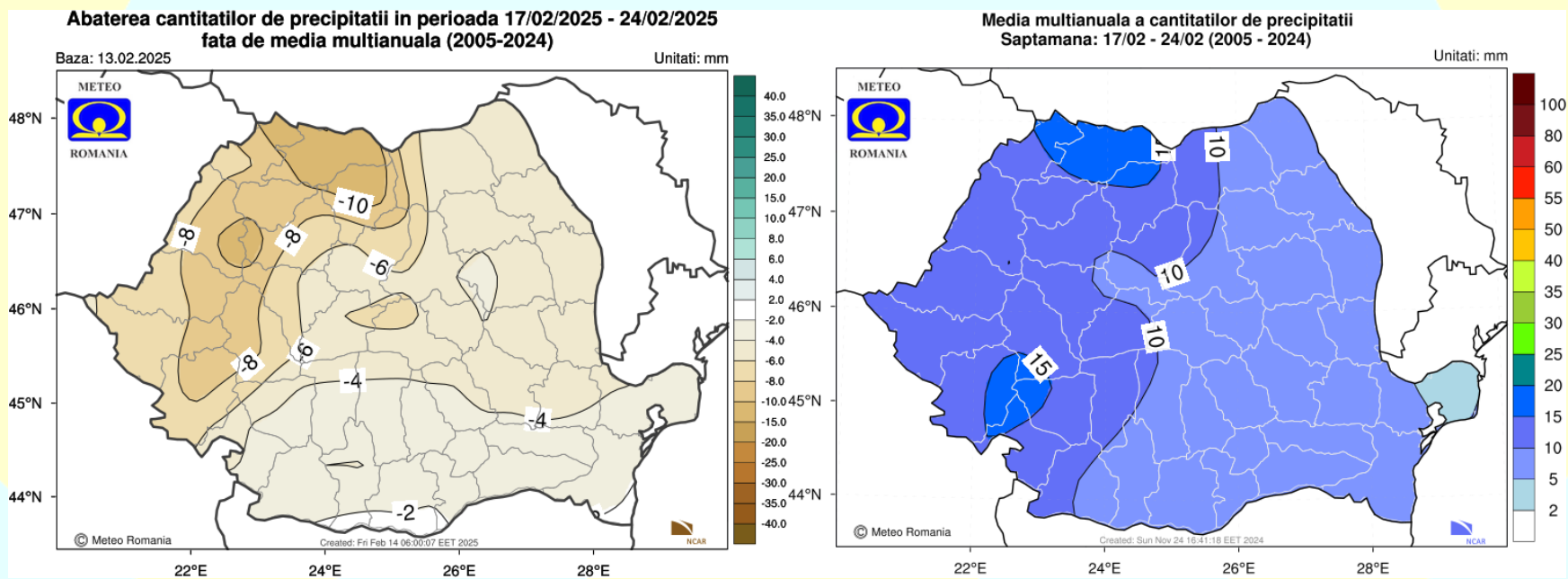
TEMPERATURA AERULUI



Valorile termice vor fi mai coborâte decât cele specifice pentru această săptămână, pe întreg teritoriul României, dar cu o abatere termică negativă mai accentuată în zonele montane și în sud-estul țării.

Săptămâna 17.02.2025 – 24.02.2025

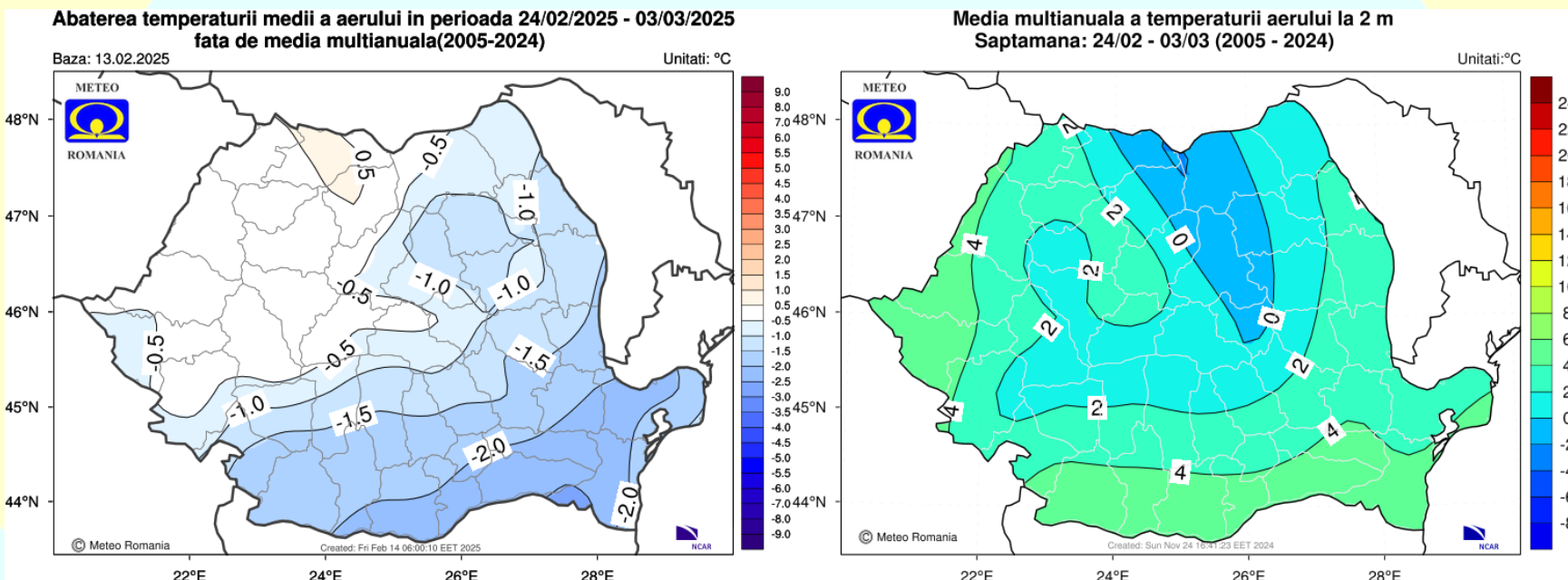
CANTITĂȚILE DE PRECIPITAȚII



Regimul pluviometric va fi deficitar la nivelul întregii țări, dar mai ales în regiunile vestice și nord-vestice.

Săptămâna 24.02.2025 – 03.03.2025

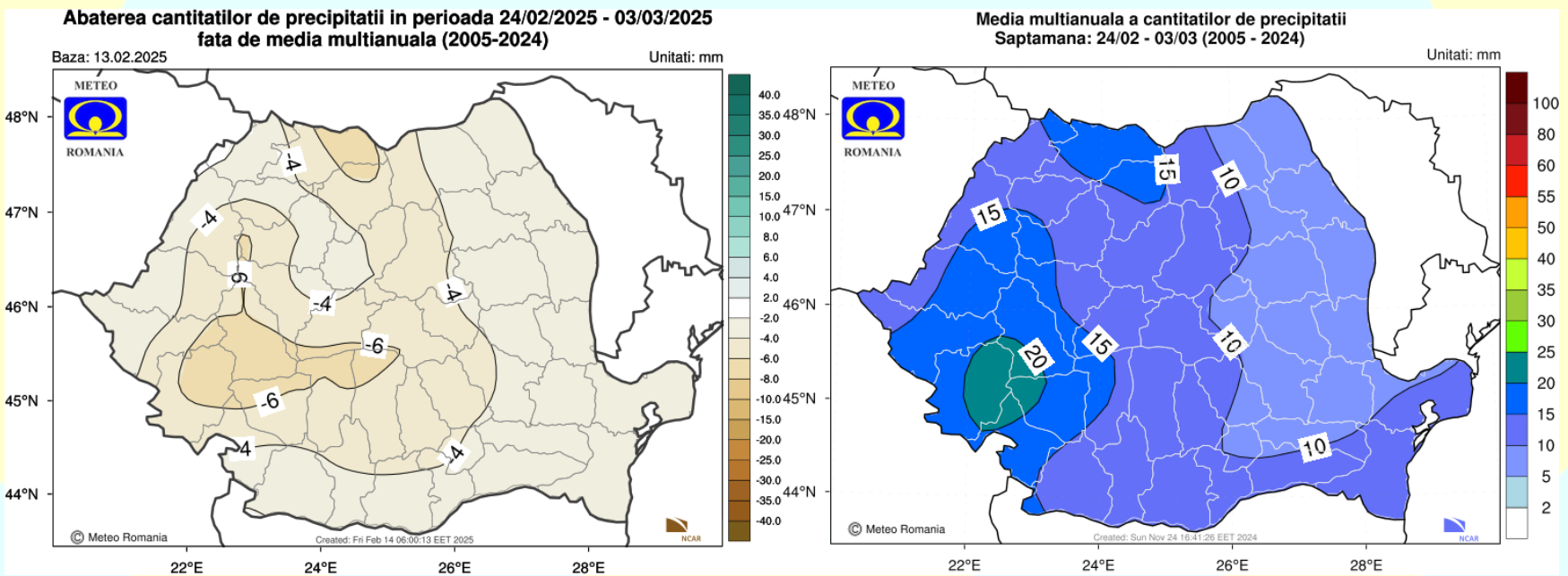
TEMPERATURA AERULUI



Temperaturile medii vor fi mai coborâte decât cele specifice pentru acest interval în regiunile sudice, estice și sud-estice, iar în rest vor fi în general apropiate de cele normale.

Săptămâna 24.02.2025 – 03.03.2025

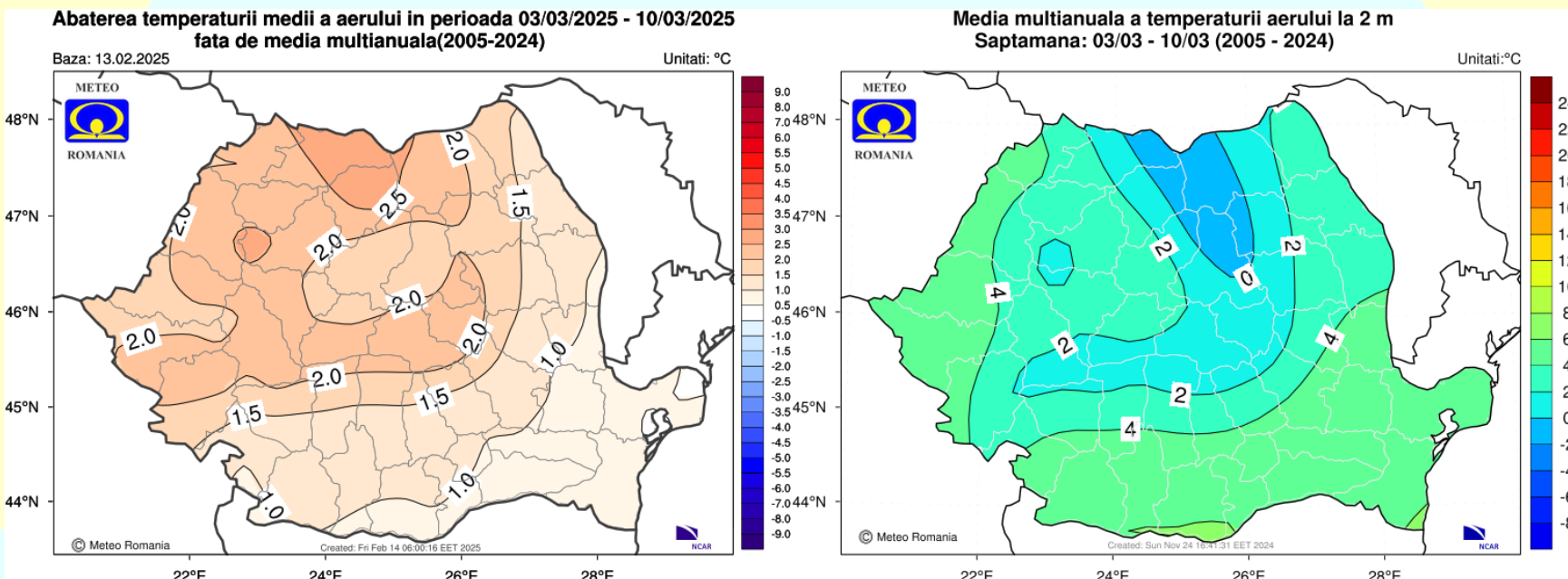
CANTITĂȚILE DE PRECIPITAȚII



Cantitățile de precipitații vor fi deficitare în toate regiunile dar mai ales în zonele montane.

Săptămâna 03.03.2025 – 10.03.2025

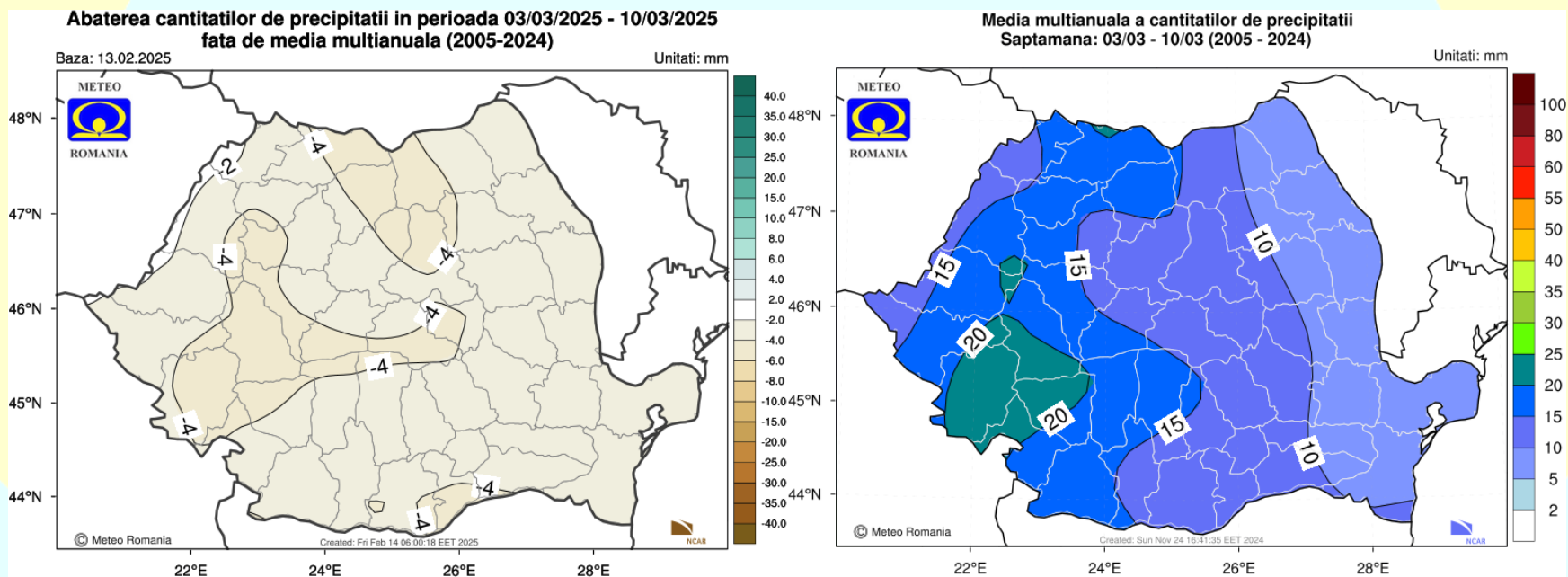
TEMPERATURA AERULUI



Temperatura medie a aerului va avea valori ușor mai ridicate decât cele normale pentru această perioadă în majoritatea regiunilor, dar mai ales în zonele montane.

Săptămâna 03.03.2025 – 10.03.2025

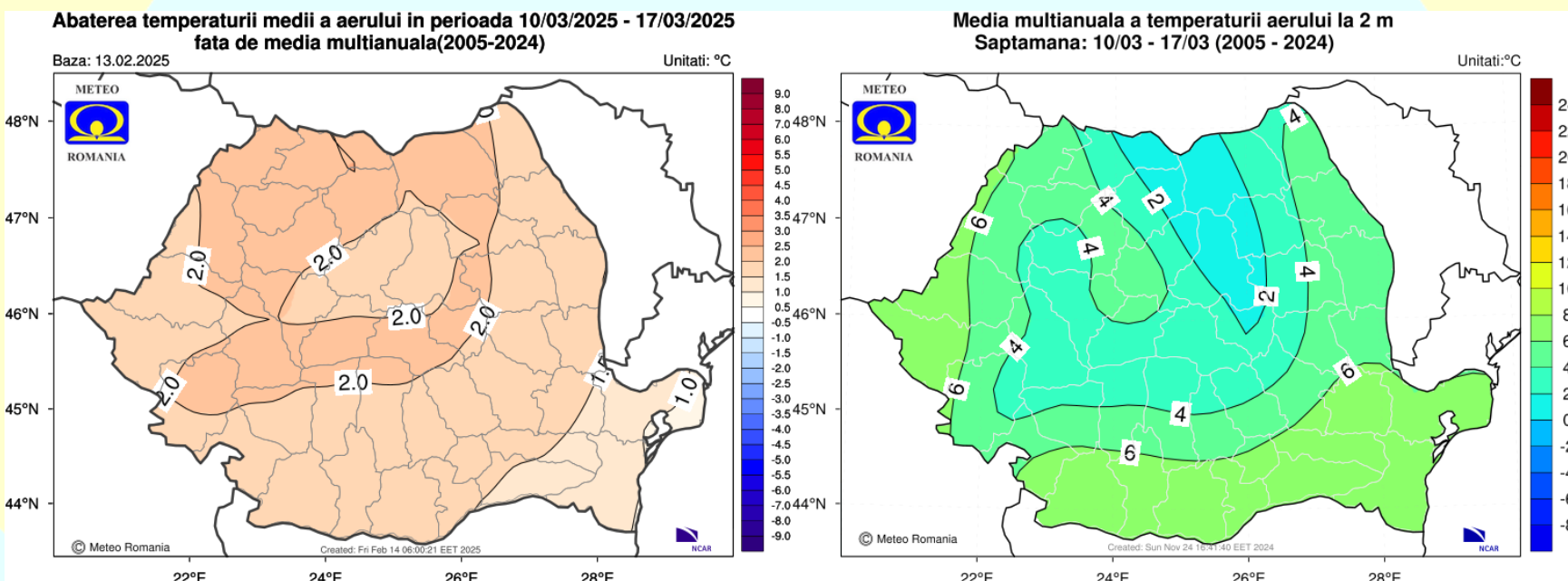
CANTITĂȚILE DE PRECIPITAȚII



Regimul pluviometric estimat pentru acest interval va avea o tendință ușor deficitară la nivelul întregii țări, dar mai ales la munte.

Săptămâna 10.03.2025 – 17.03.2025

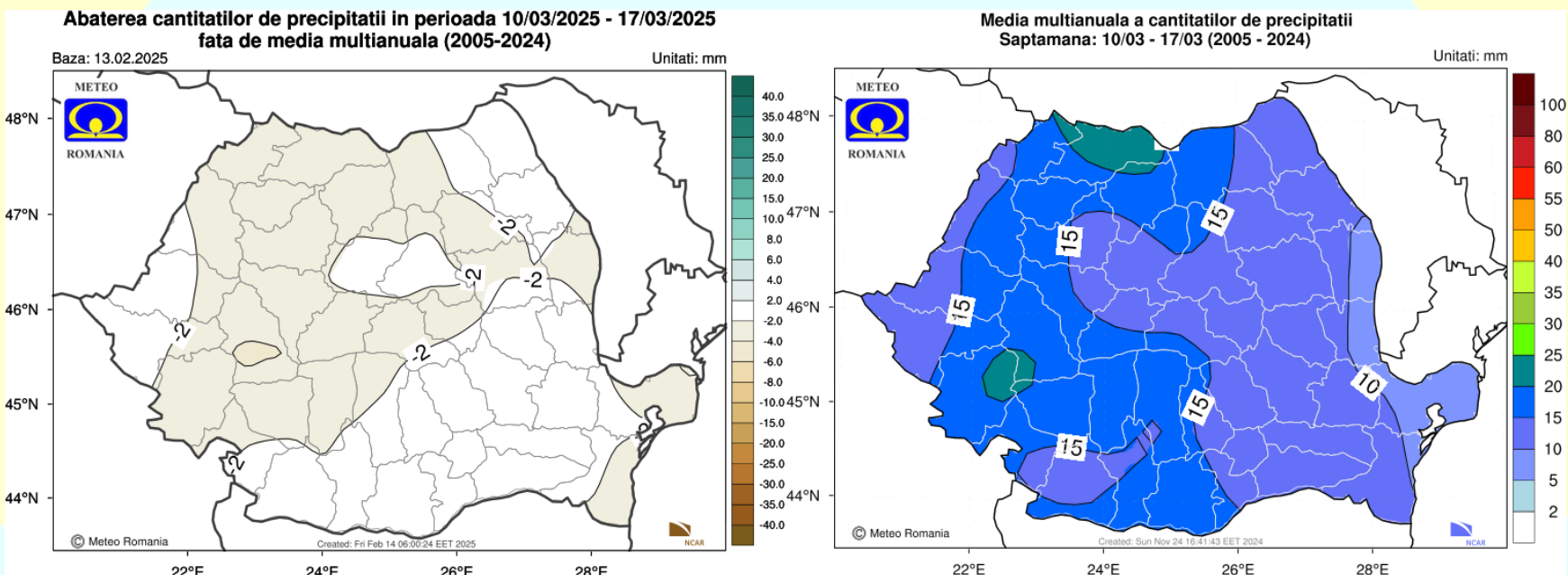
TEMPERATURA AERULUI



Mediile valorilor termice se vor situa peste cele specifice pentru această săptămână pe întreg teritoriul României, dar mai ales în zonele montane.

Săptămâna 10.03.2025 – 17.03.2025

CANTITĂȚILE DE PRECIPITAȚII



Cantitățile de precipitații vor fi în general apropiate de cele normale pentru această perioadă, cu posibilitatea unui ușor deficit la munte și local în centru și nord-vest.