



MINISTERUL MEDIULUI,  
APELOR ȘI PĂDURILOR



ADMINISTRAȚIA NAȚIONALĂ  
DE METEOROLOGIE



## ESTIMĂRI METEOROLOGICE PENTRU INTERVALUL

24.02.2025 - 24.03.2025

Estimările meteorologice pentru patru săptămâni sunt realizate de către ECMWF - Centrul European pentru Prognoze pe Medie Durată. Este estimată media săptămânală a abaterilor temperaturii aerului și a cantităților de precipitații față de media perioadei 2005-2024.

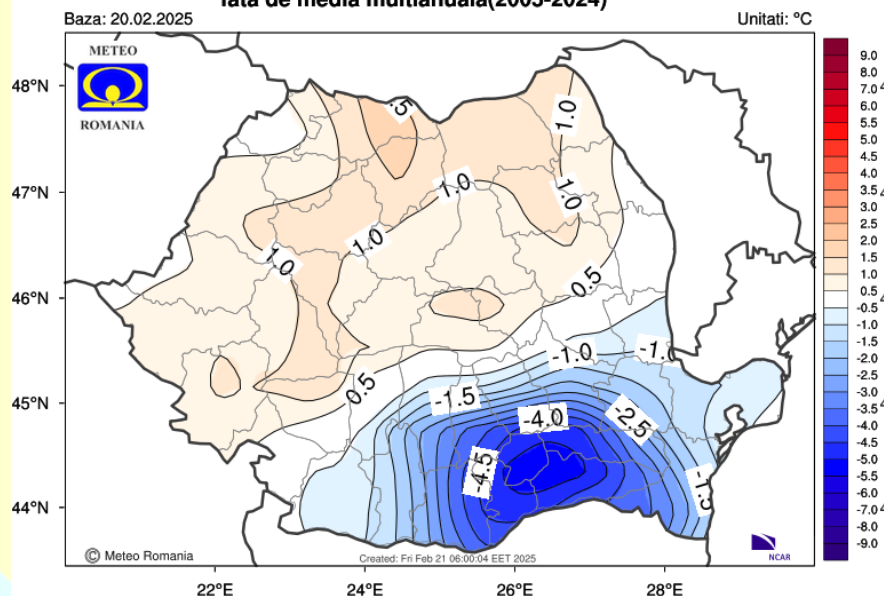
Fenomenele extreme cu o durată scurtă de manifestare nu pot fi prognozate cu ajutorul acestui produs.

*Data elaborării : 21 Februarie 2025*

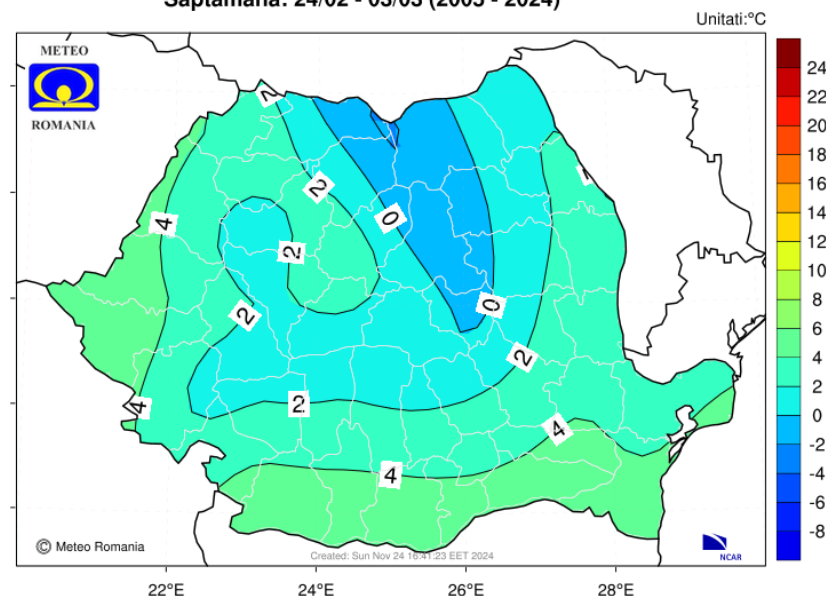
# Săptămâna 24.02.2025 – 03.03.2025

## TEMPERATURA AERULUI

Abaterea temperaturii medii a aerului in perioada 24/02/2025 - 03/03/2025  
fata de media multianuala(2005-2024)



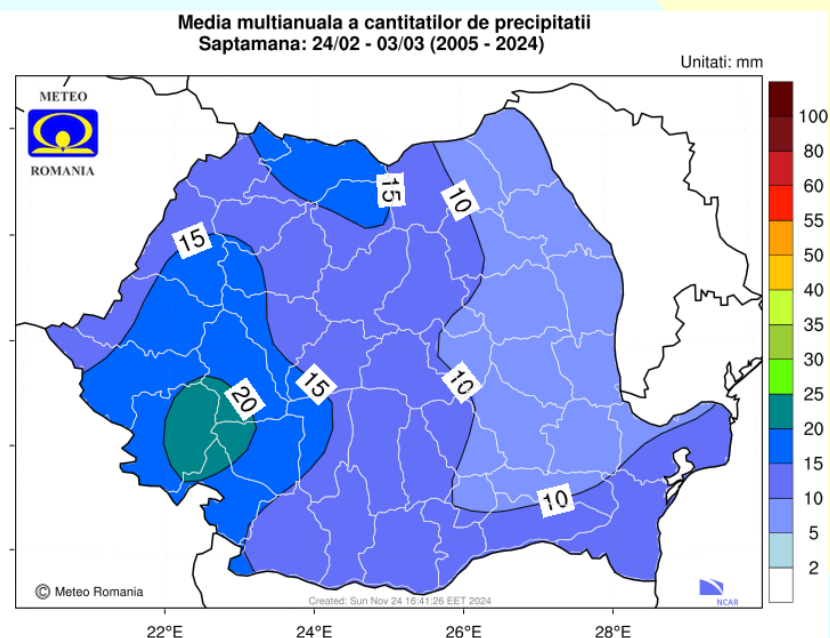
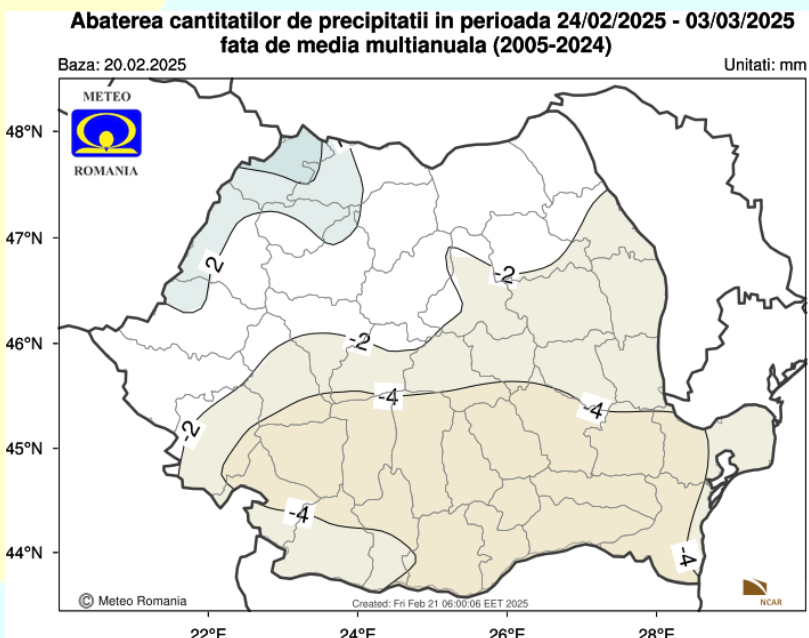
Media multianuala a temperaturii aerului la 2 m  
Saptamana: 24/02 - 03/03 (2005 - 2024)



Valorile termice vor fi mai coborâte decât cele specifice pentru această săptămână în regiunile sudice, dar și ușor mai ridicate în cele nordice și centrale, iar în rest vor fi în general apropiate de cele normale.

# Săptămâna 24.02.2025 – 03.03.2025

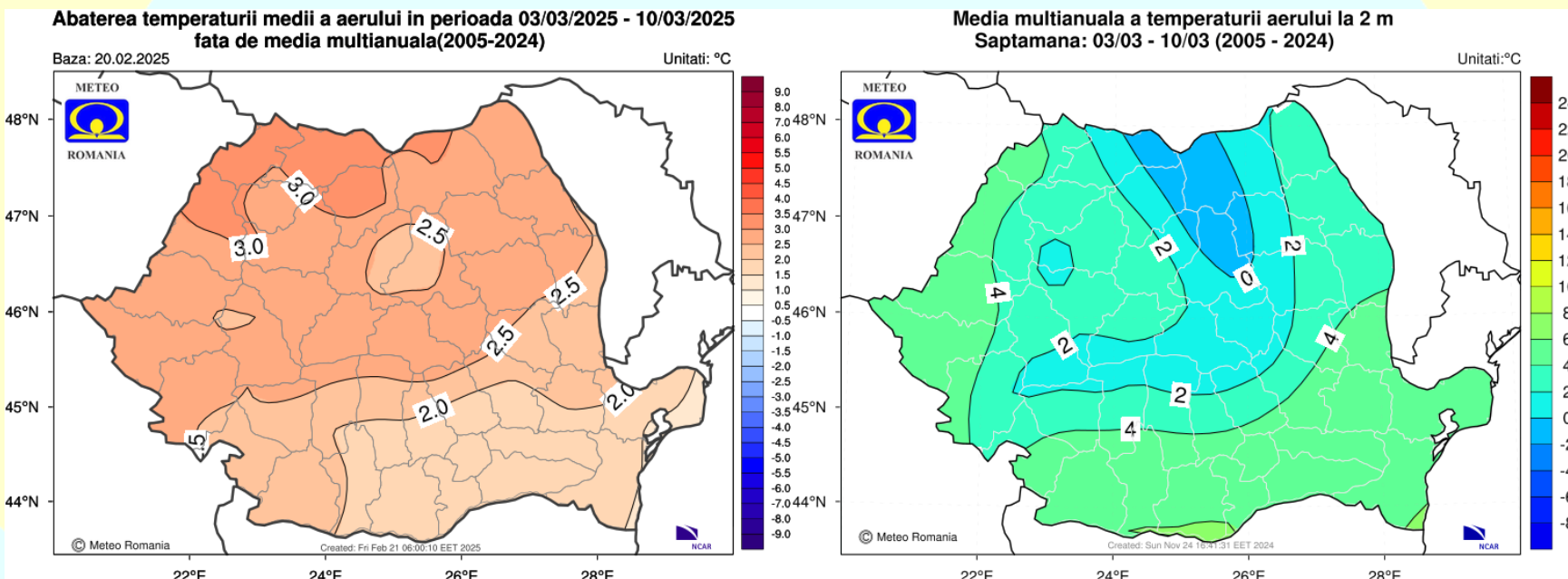
## CANTITĂȚILE DE PRECIPITAȚII



Regimul pluviometric va fi ușor deficitar în regiunile sudice și sud-estice, iar în rest se va situa în jurul celui normal pentru acest interval.

# Săptămâna 03.03.2025 – 10.03.2025

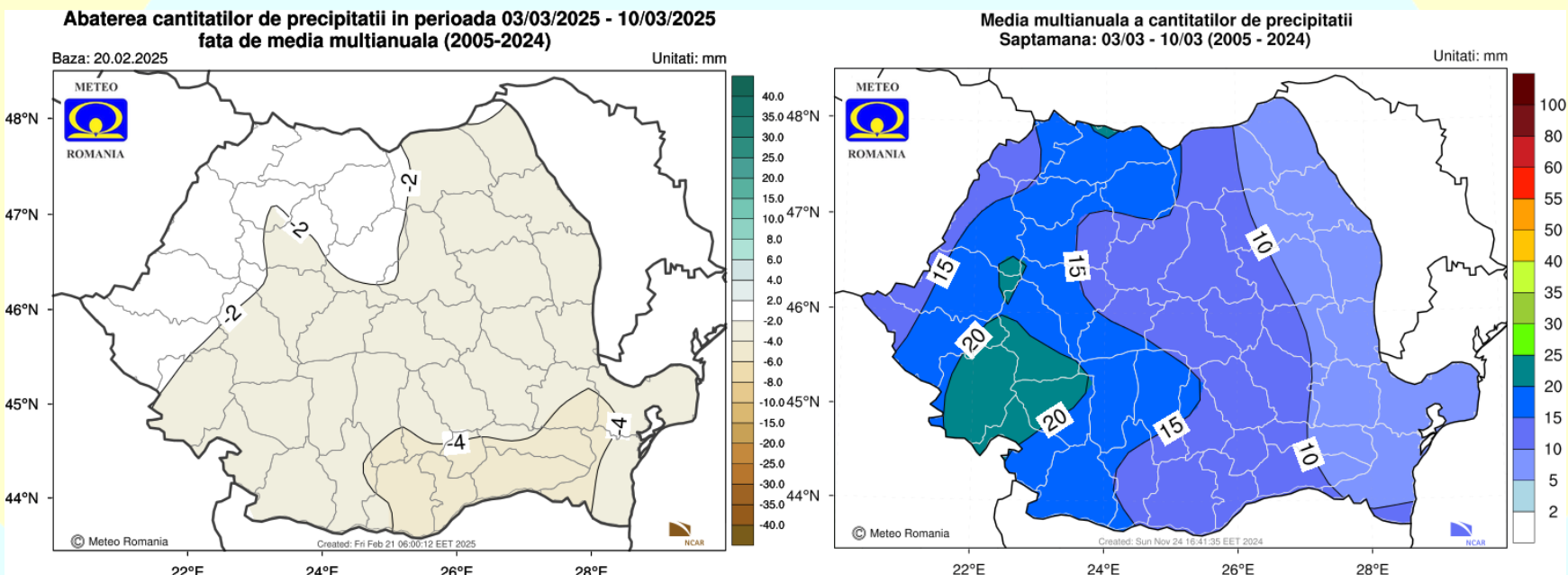
## TEMPERATURA AERULUI



Temperaturile medii vor fi mai ridicate decât cele normale pentru această perioadă la nivelul întregii țări, cu o abatere termică pozitivă ușor mai accentuată în regiunile nordice.

# Săptămâna 03.03.2025 – 10.03.2025

## CANTITĂȚILE DE PRECIPITAȚII

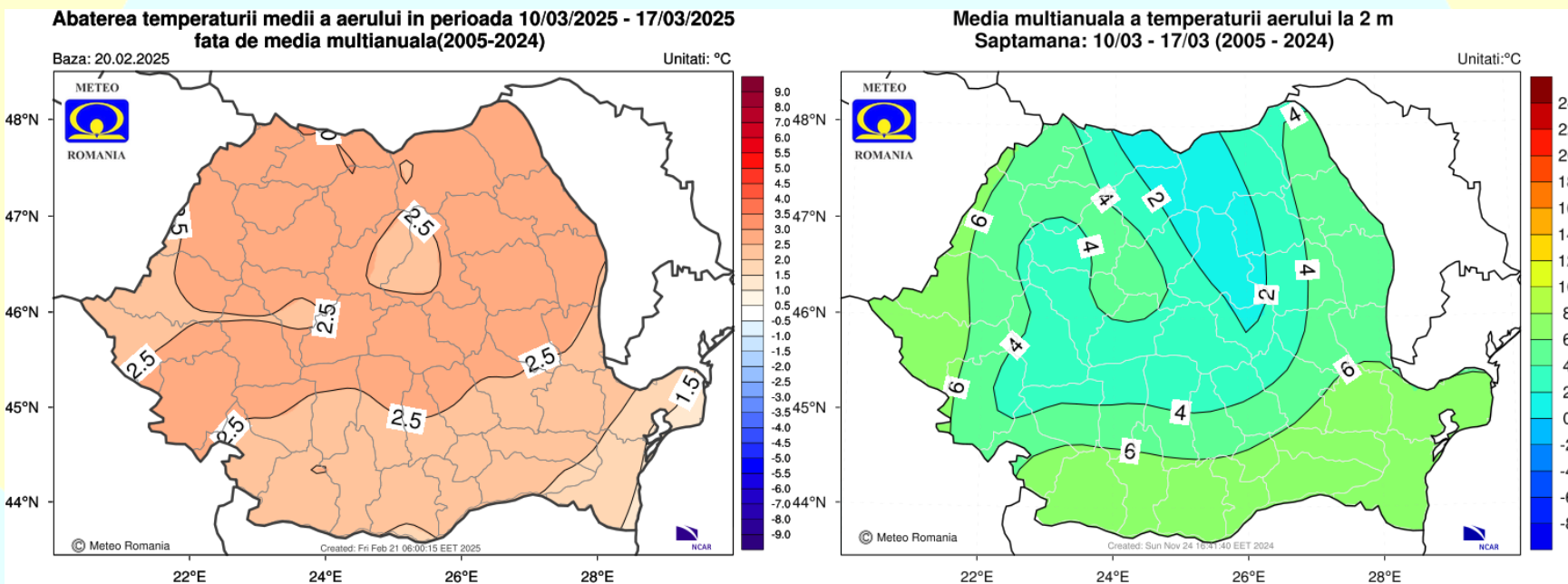


Cantitățile de precipitații vor fi ușor deficitare în regiunile extracarpătice, dar mai ales în cele sudice și sud-estice, iar în rest vor fi în general apropiate de cele normale pentru acest interval.



# Săptămâna 10.03.2025 – 17.03.2025

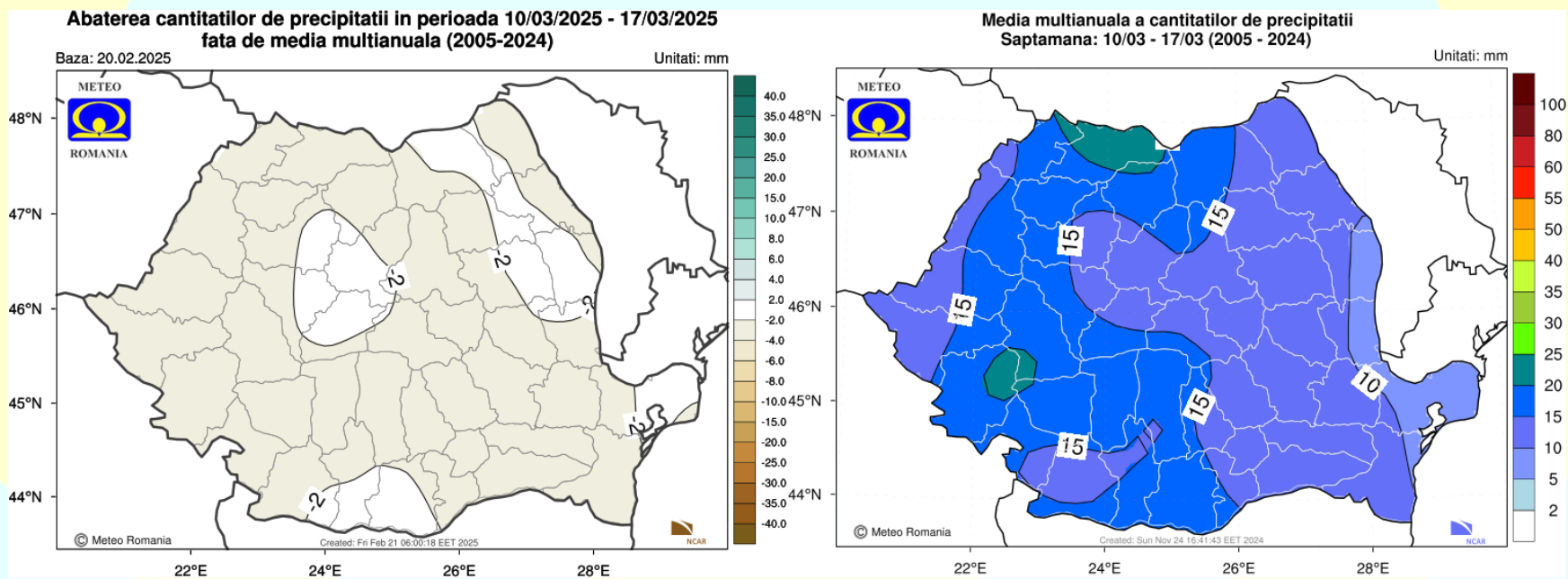
## TEMPERATURA AERULUI



Temperatura medie a aerului va avea valori mai ridicate decât cele normale pentru această perioadă în toate regiunile.

# Săptămâna 10.03.2025 – 17.03.2025

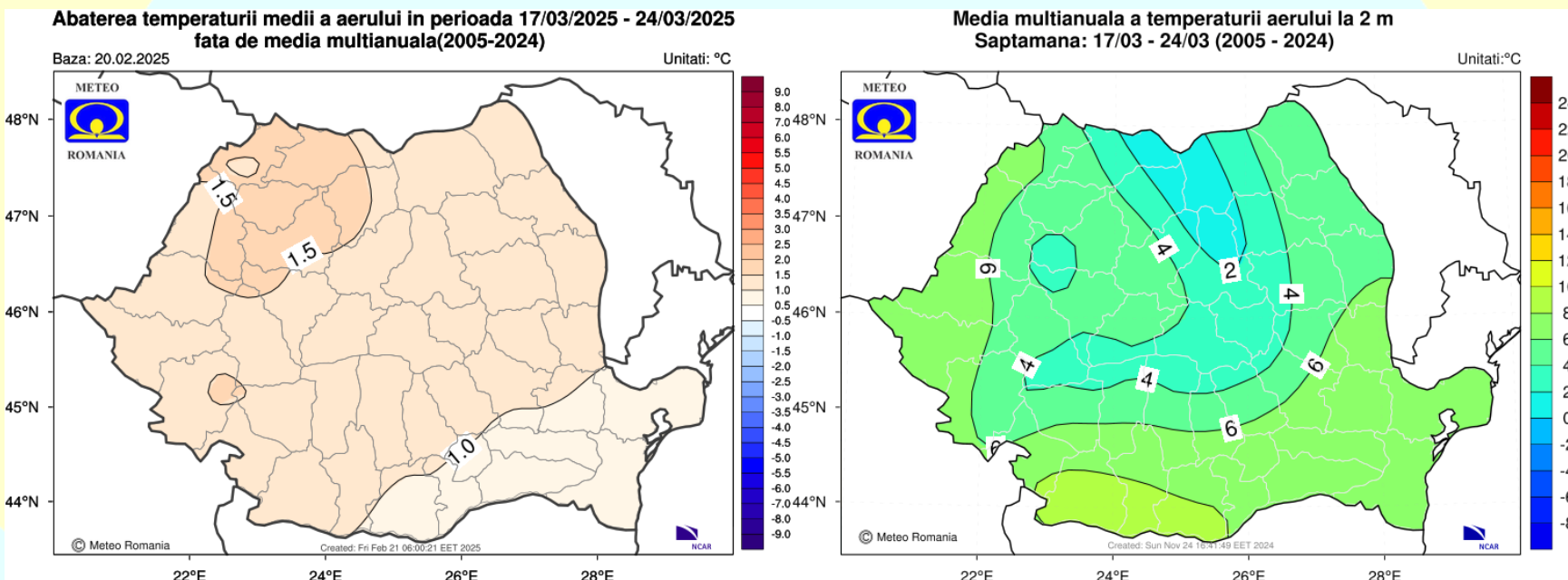
## CANTITĂȚILE DE PRECIPITAȚII



Regimul pluviometric estimat pentru acest interval va avea o tendință ușor deficitară în cea mai mare parte a țării.

# Săptămâna 17.03.2025 – 24.03.2025

## TEMPERATURA AERULUI

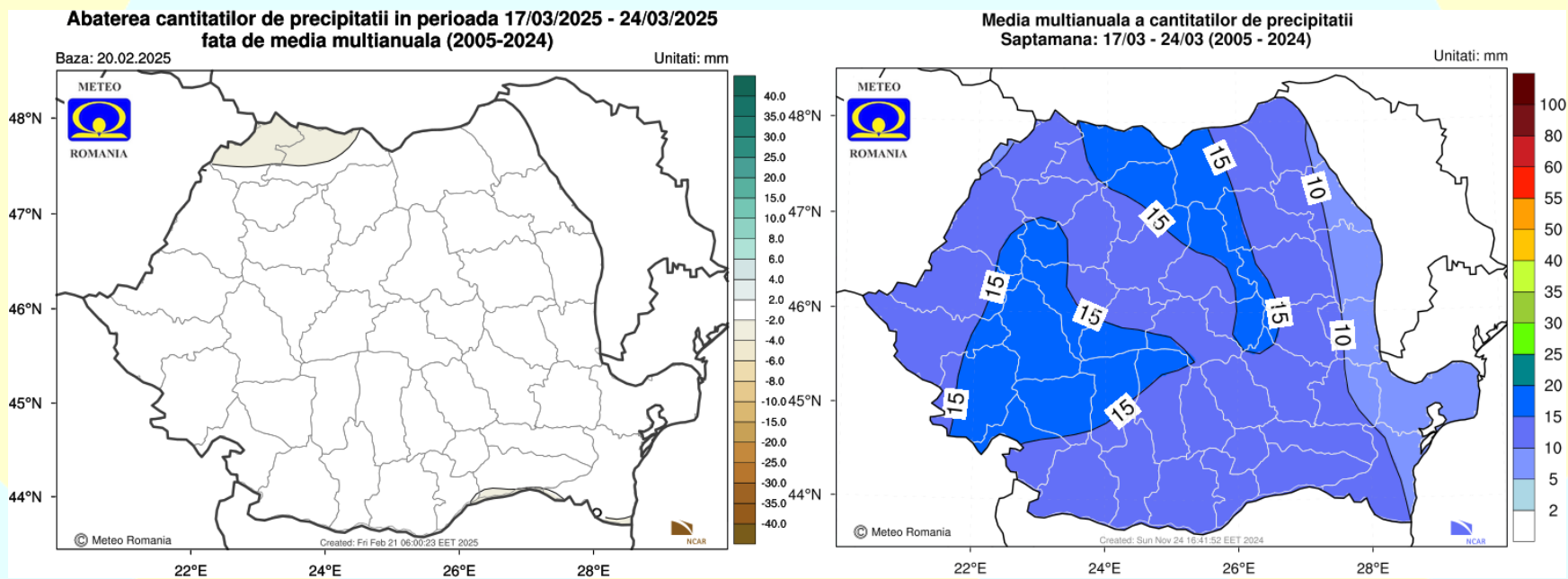


Mediile valorilor termice se vor situa ușor peste cele specifice pentru această săptămână pe întreg teritoriul României, dar mai ales în regiunile nord-vestice.



# Săptămâna 17.03.2025 – 24.03.2025

## CANTITĂȚILE DE PRECIPITAȚII



Cantitățile de precipitații vor fi apropiate de cele normale pentru această perioadă în toate regiunile.