



MINISTERUL MEDIULUI,
APELOR ȘI PĂDURILOR



ADMINISTRAȚIA NAȚIONALĂ
DE METEOROLOGIE



ESTIMĂRI METEOROLOGICE PENTRU INTERVALUL

03.03.2025 - 31.03.2025

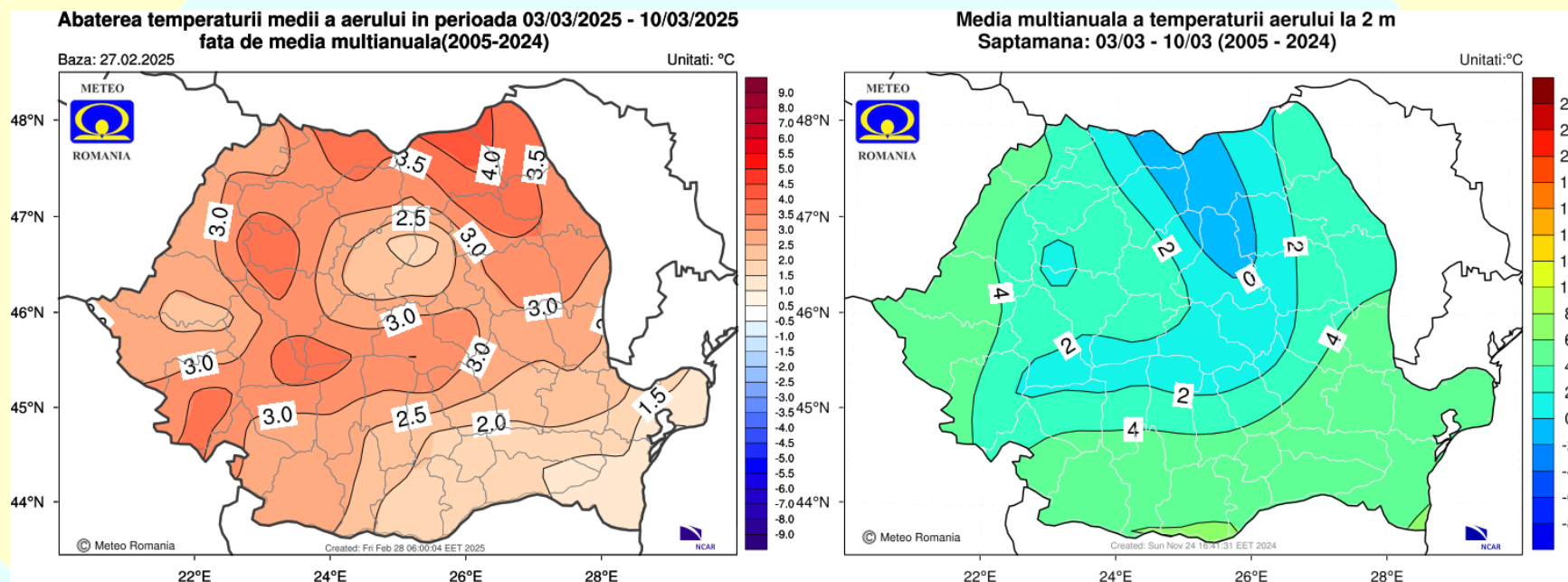
Estimările meteorologice pentru patru săptămâni sunt realizate de către ECMWF - Centrul European pentru Prognoze pe Medie Durată. Este estimată media săptămânală a abaterilor temperaturii aerului și a cantităților de precipitații față de media perioadei 2005-2024.

Fenomenele extreme cu o durată scurtă de manifestare nu pot fi prognozate cu ajutorul acestui produs.

Data elaborării : 28 Februarie 2025

Săptămâna 03.03.2025 – 10.03.2025

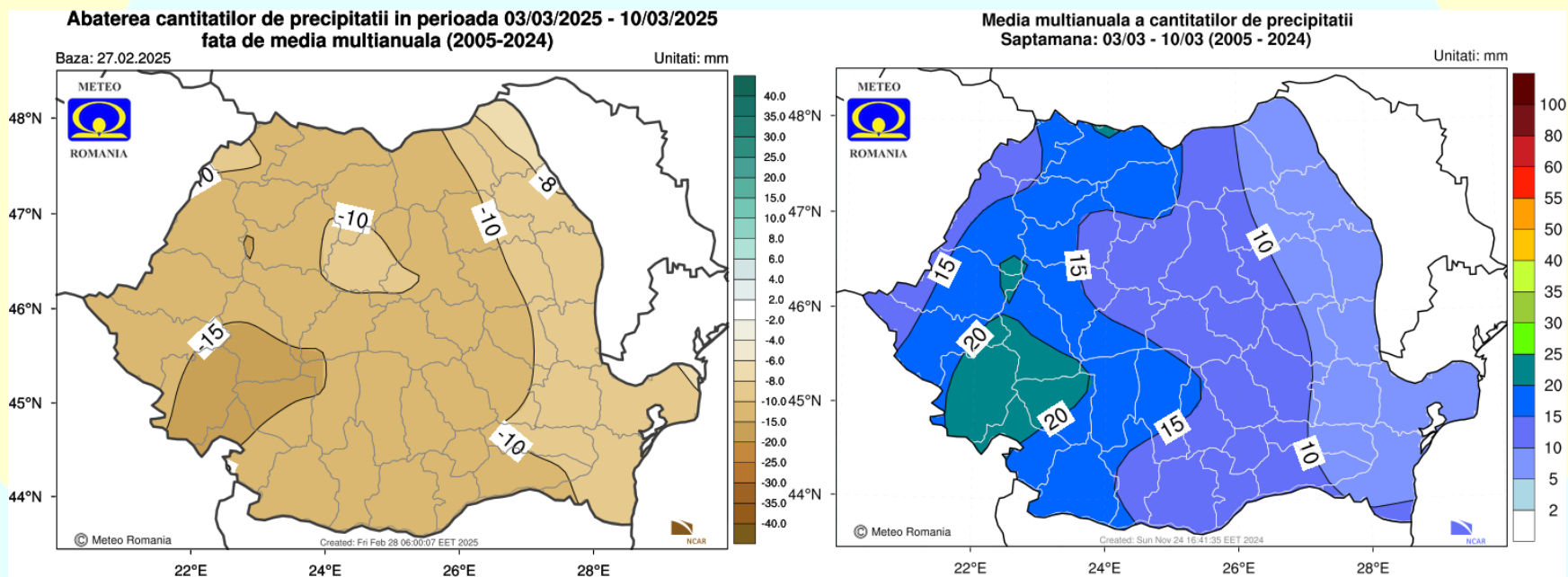
TEMPERATURA AERULUI



Valorile termice vor fi mai ridicate decât cele specifice pentru această săptămână pe întreg teritoriul României, dar cu o abatere termică pozitivă ușor mai accentuată în regiunile nordice și la munte.

Săptămâna 03.03.2025 – 10.03.2025

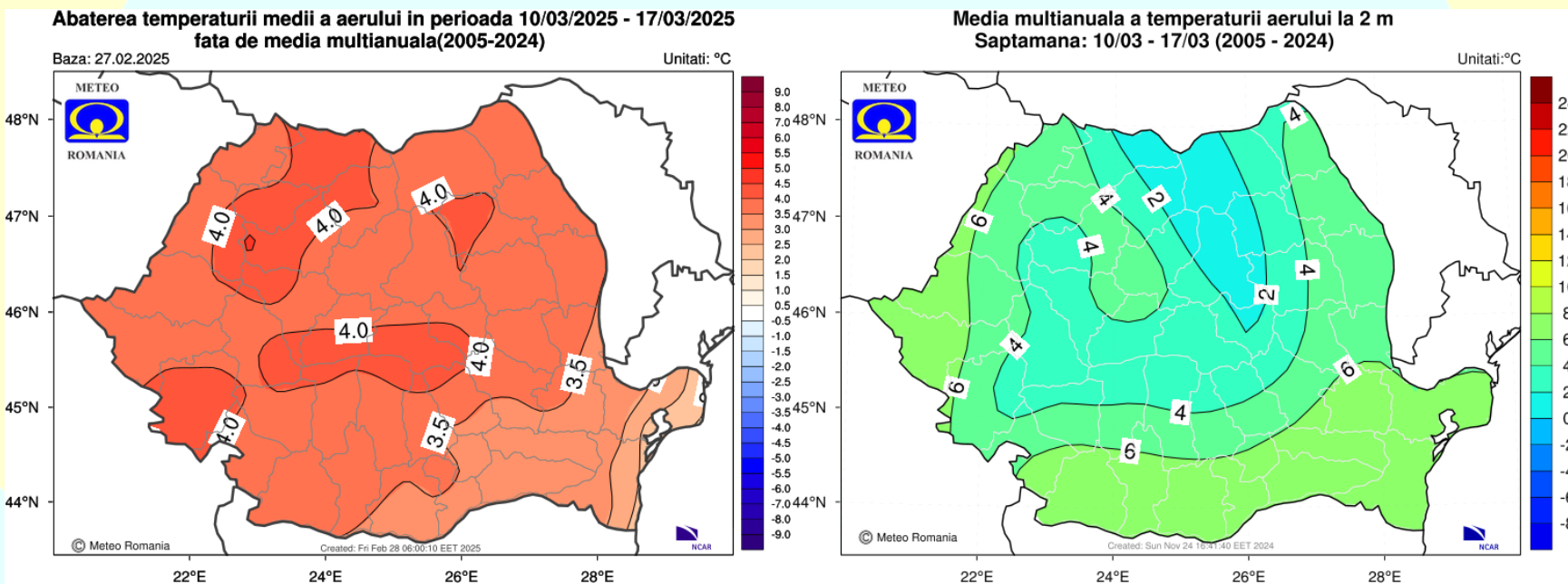
CANTITĂȚILE DE PRECIPITAȚII



Regimul pluviometric estimat pentru acest interval va fi deficitar la nivelul întregii țări.

Săptămâna 10.03.2025 – 17.03.2025

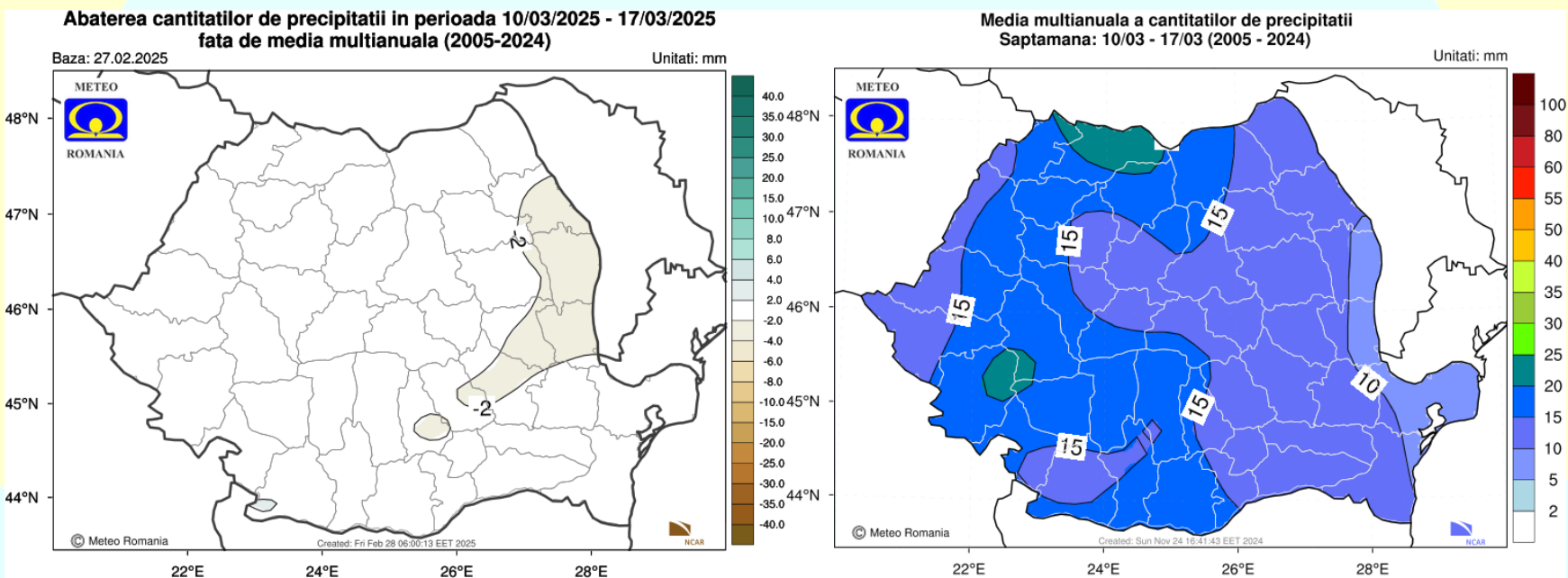
TEMPERATURA AERULUI



Temperaturile medii vor fi mai ridicate decât cele normale pentru această perioadă în toate regiunile, dar mai ales în zonele montane.

Săptămâna 10.03.2025 – 17.03.2025

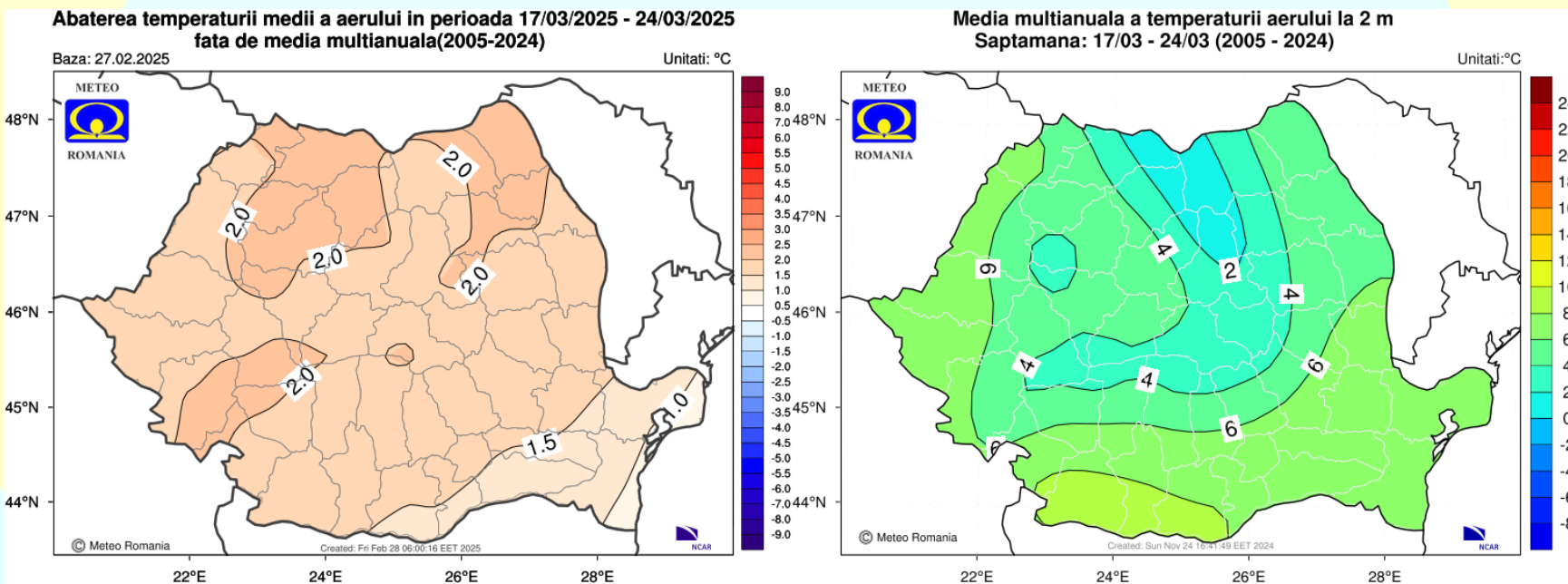
CANTITĂȚILE DE PRECIPITAȚII



Cantitățile de precipitații vor fi în general apropiate de cele normale pentru acest interval, la nivelul întregii țări.

Săptămâna 17.03.2025 – 24.03.2025

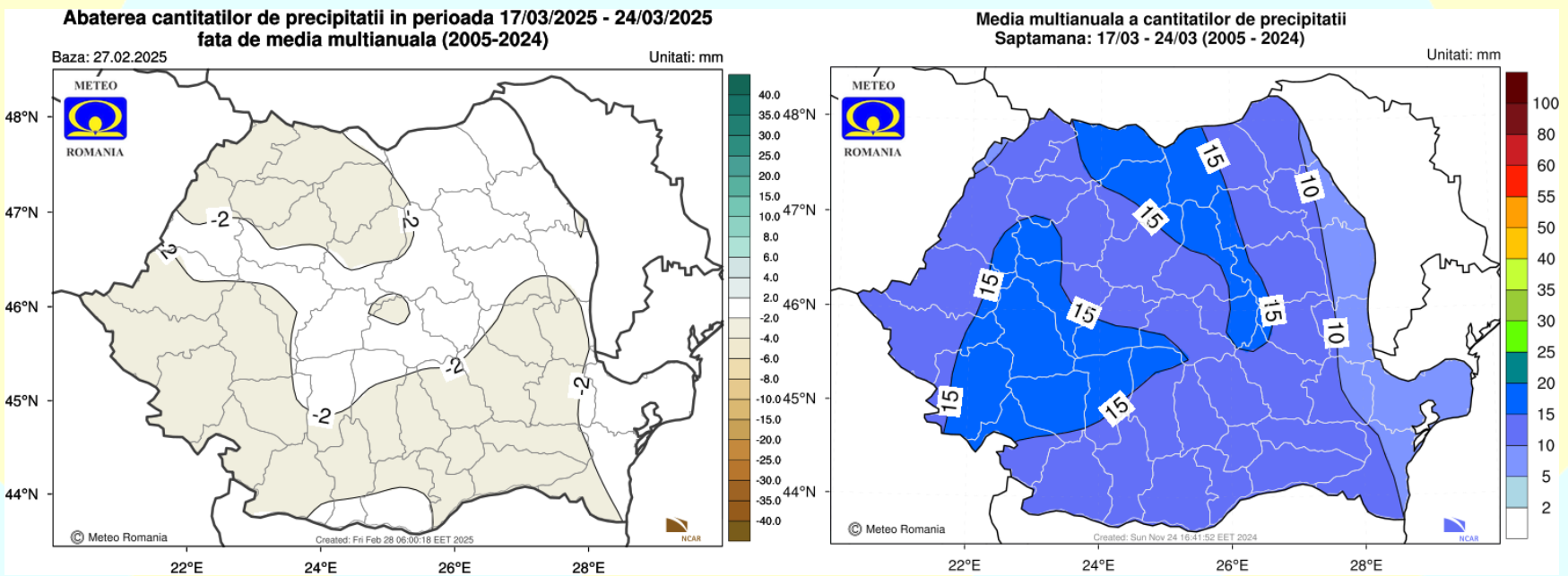
TEMPERATURA AERULUI



Temperatura medie a aerului va avea valori ușor mai ridicate decât cele normale pentru această perioadă în toate regiunile.

Săptămâna 17.03.2025 – 24.03.2025

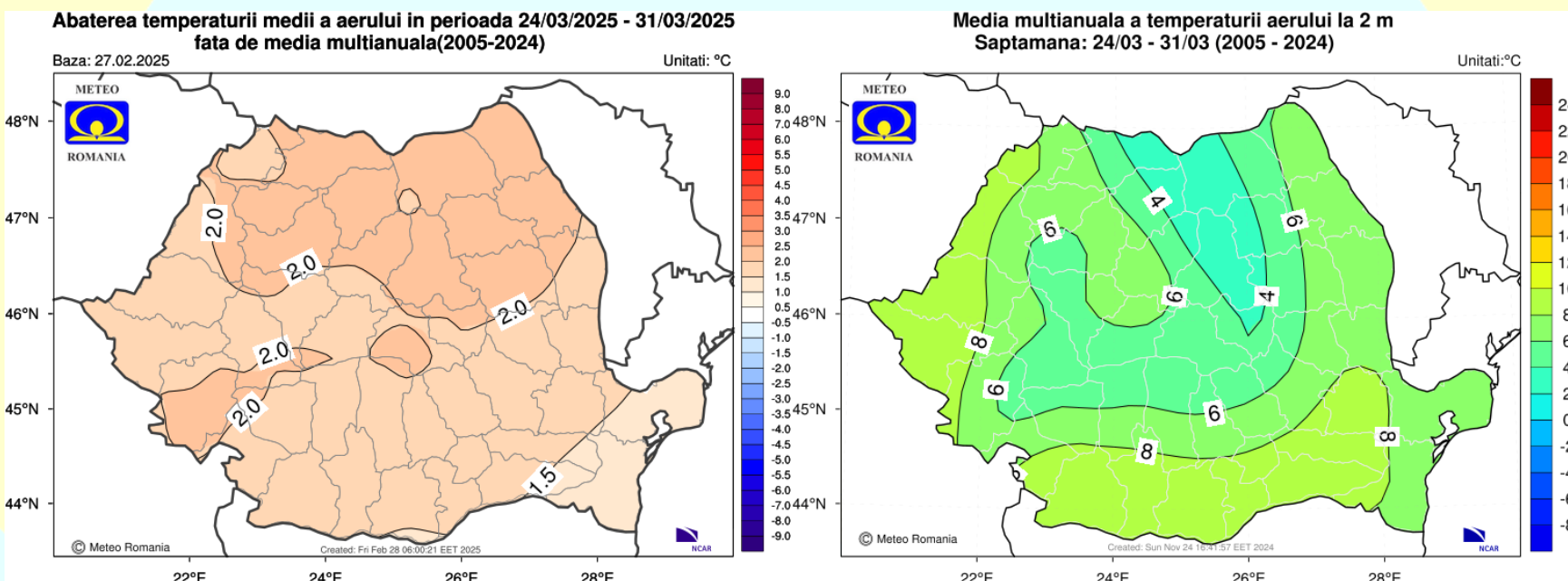
CANTITĂȚILE DE PRECIPITAȚII



Regimul pluviometric va fi ușor deficitar, local, în regiunile sudice și vestice, iar în rest va fi în general apropiat de cel normal.

Săptămâna 24.03.2025 – 31.03.2025

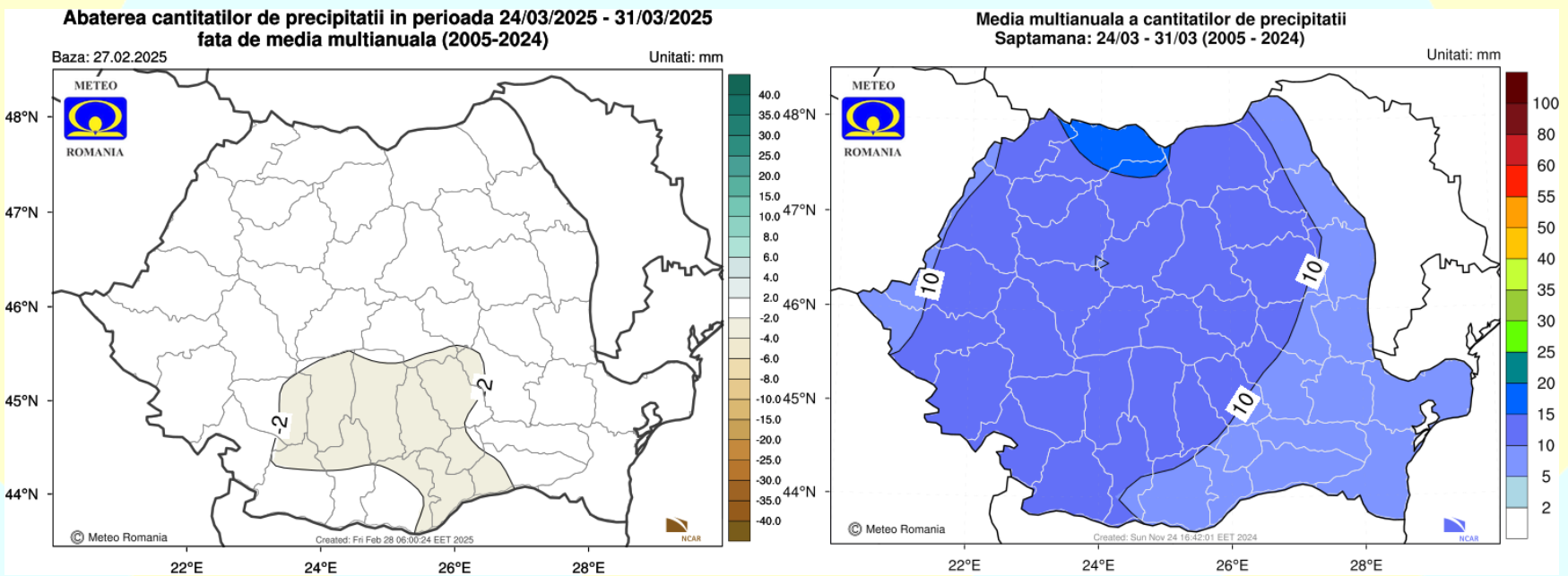
TEMPERATURA AERULUI



Mediile valorilor termice se vor situa ușor peste cele specifice pentru această săptămână, pe întreg teritoriul României, dar mai ales în regiunile nordice.

Săptămâna 24.03.2025 – 31.03.2025

CANTITĂȚILE DE PRECIPITAȚII



Cantitățile de precipitații vor fi apropiate de cele normale pentru acest interval în cea mai mare parte a țării.