



MINISTERUL MEDIULUI,
APELOR ȘI PĂDURILOR



ADMINISTRAȚIA NAȚIONALĂ
DE METEOROLOGIE



ACTUALIZARE ESTIMĂRI METEOROLOGICE PENTRU INTERVALUL

10.03.2025 - 07.04.2025

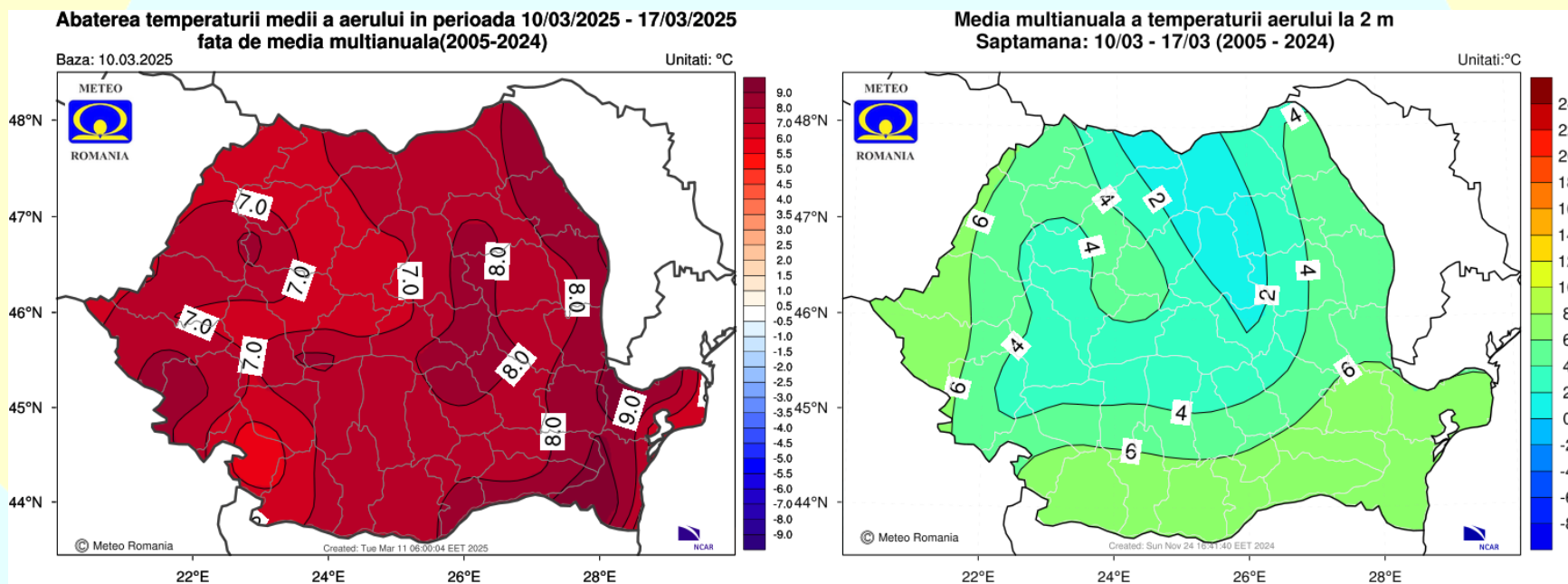
Estimările meteorologice pentru patru săptămâni sunt realizate de către ECMWF - Centrul European pentru Prognoze pe Medie Durată. Este estimată media săptămânală a abaterilor temperaturii aerului și a cantităților de precipitații față de media perioadei 2005-2024.

Fenomenele extreme cu o durată scurtă de manifestare nu pot fi prognozate cu ajutorul acestui produs.

Data actualizării : 10 Martie 2025

Săptămâna 10.03.2025 – 17.03.2025

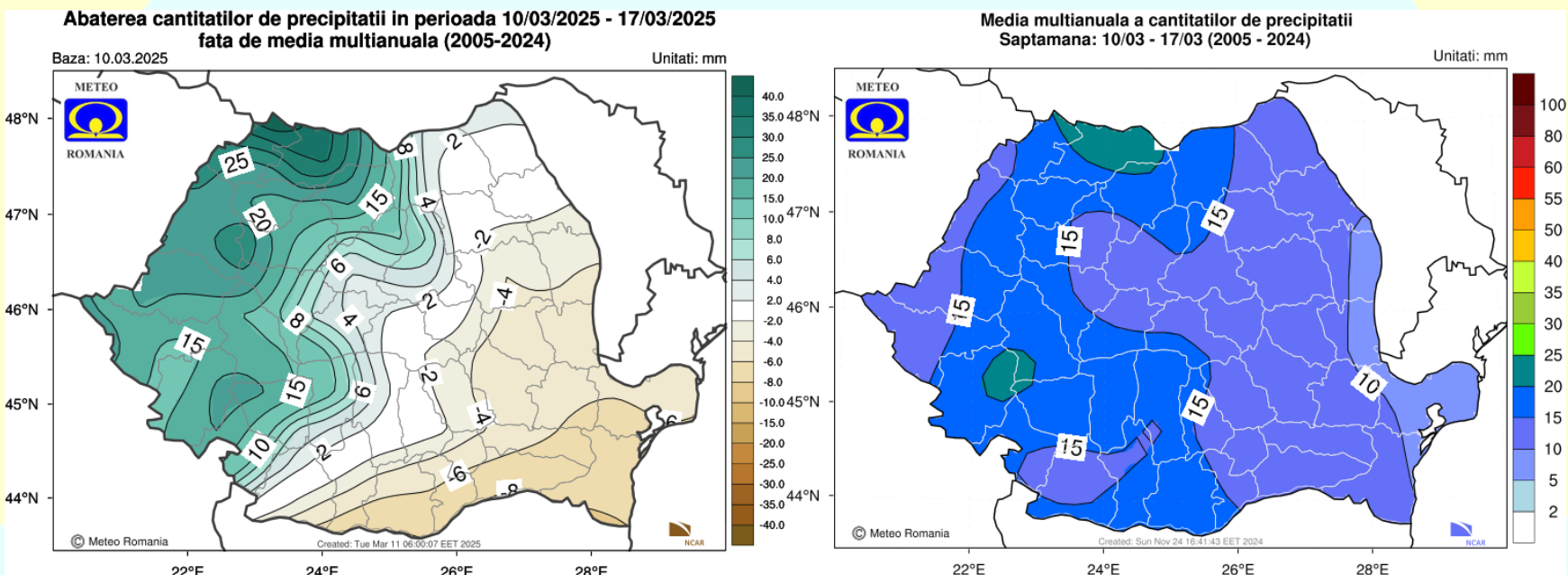
TEMPERATURA AERULUI



Valorile termice vor fi cu mult mai ridicate decât cele specifice pentru această săptămână, pe întreg teritoriul României.

Săptămâna 10.03.2025 – 17.03.2025

CANTITĂȚILE DE PRECIPITAȚII

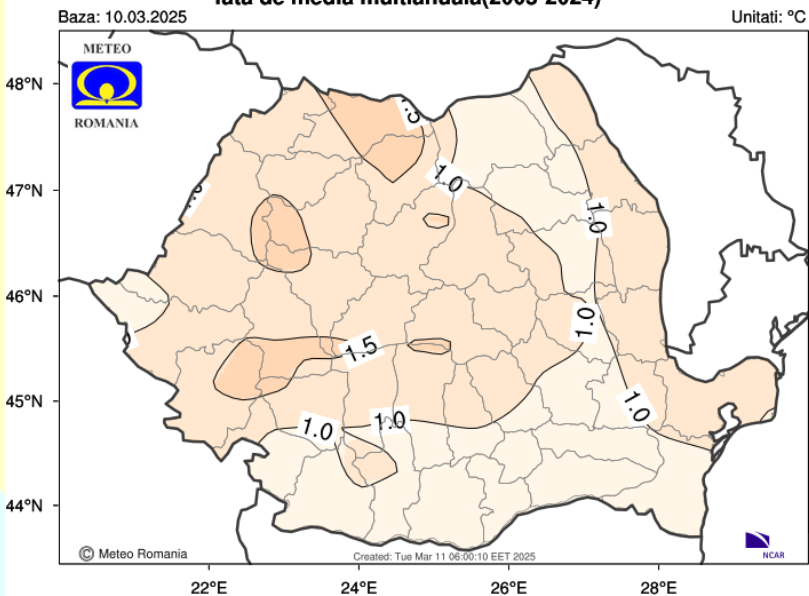


Regimul pluviometric va fi excedentar în regiunile vestice, nord-vestice și centrale, dar și deficitar în cele sud-estice, iar în rest vor fi în general apropiate de cele normale.

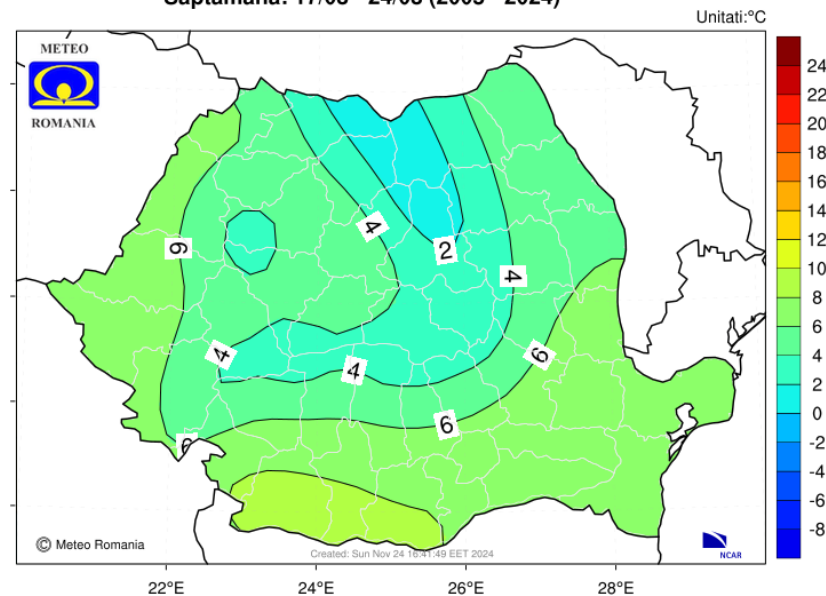
Săptămâna 17.03.2025 – 24.03.2025

TEMPERATURA AERULUI

Abaterea temperaturii medii a aerului in perioada 17/03/2025 - 24/03/2025
fata de media multianuala(2005-2024)



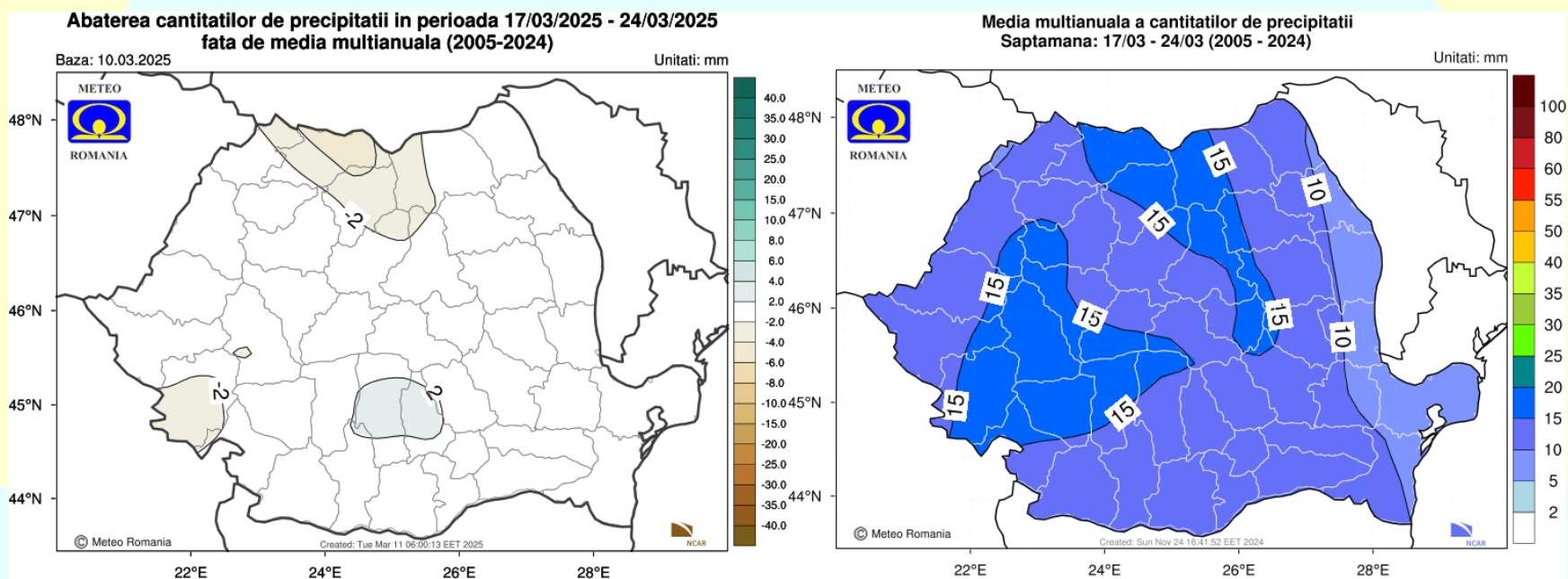
Media multianuala a temperaturii aerului la 2 m
Saptamana: 17/03 - 24/03 (2005 - 2024)



Temperaturile medii vor fi ușor mai ridicate decât cele normale pentru acest interval, la nivelul întregii țări.

Săptămâna 17.03.2025 – 24.03.2025

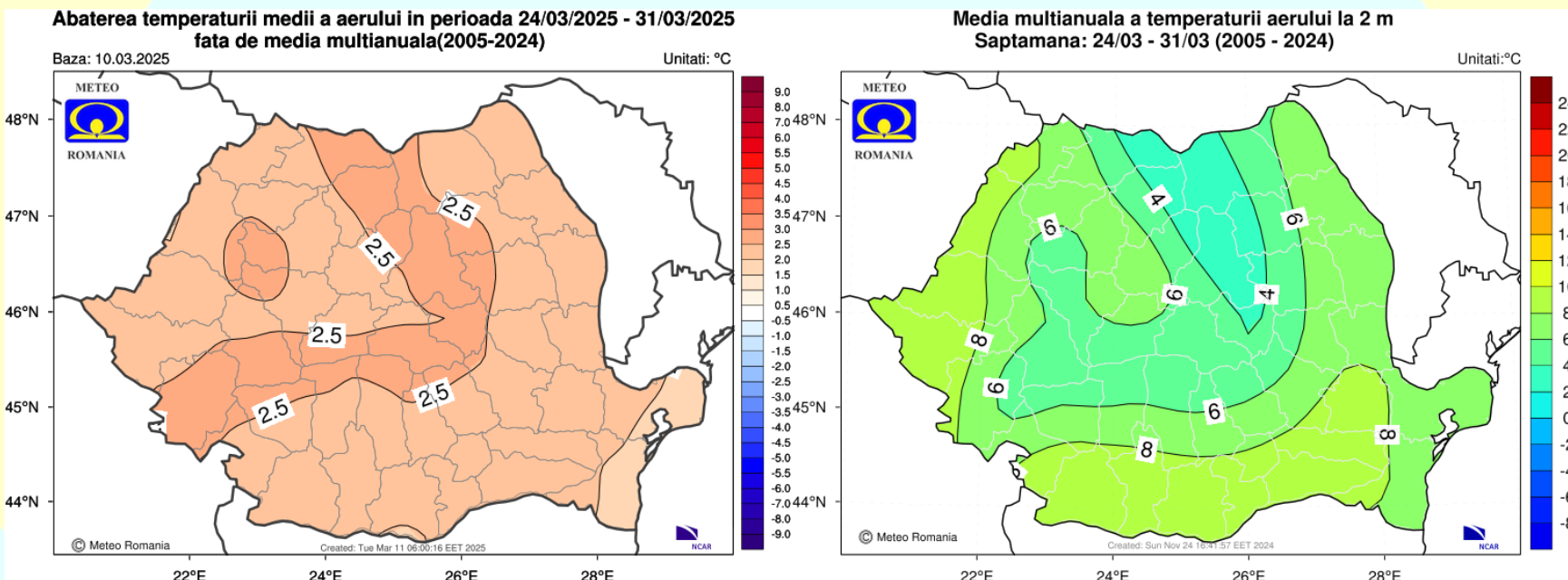
CANTITĂȚILE DE PRECIPITAȚII



Cantitățile de precipitații se vor situa în jurul celor normale pentru această perioadă, în toate regiunile.

Săptămâna 24.03.2025 – 31.03.2025

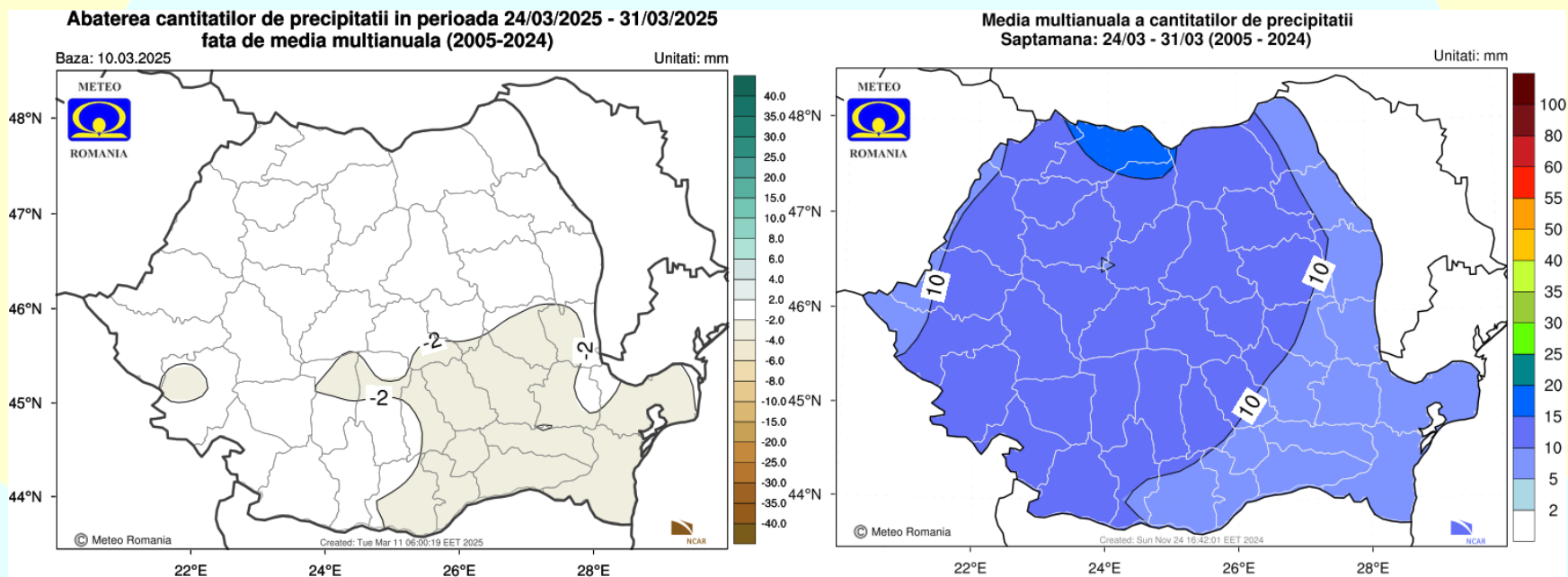
TEMPERATURA AERULUI



Temperatura medie a aerului va avea valori mai ridicate decât cele normale pentru acest interval la nivelul întregii țări, dar mai ales în zonele montane.

Săptămâna 24.03.2025 – 31.03.2025

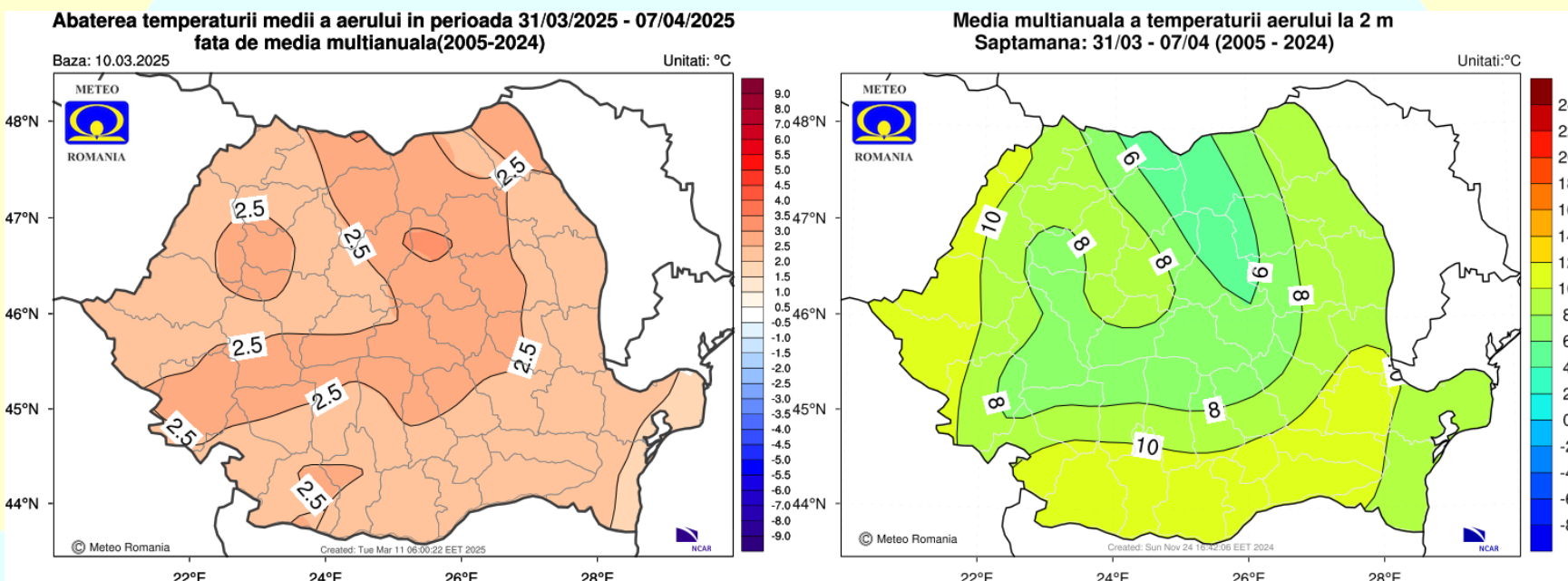
CANTITĂȚILE DE PRECIPITAȚII



Regimul pluviometric va fi ușor deficitar în regiunile sud-estice, iar în rest va fi apropiat de cel normal pentru această perioadă.

Săptămâna 31.03.2025 – 07.04.2025

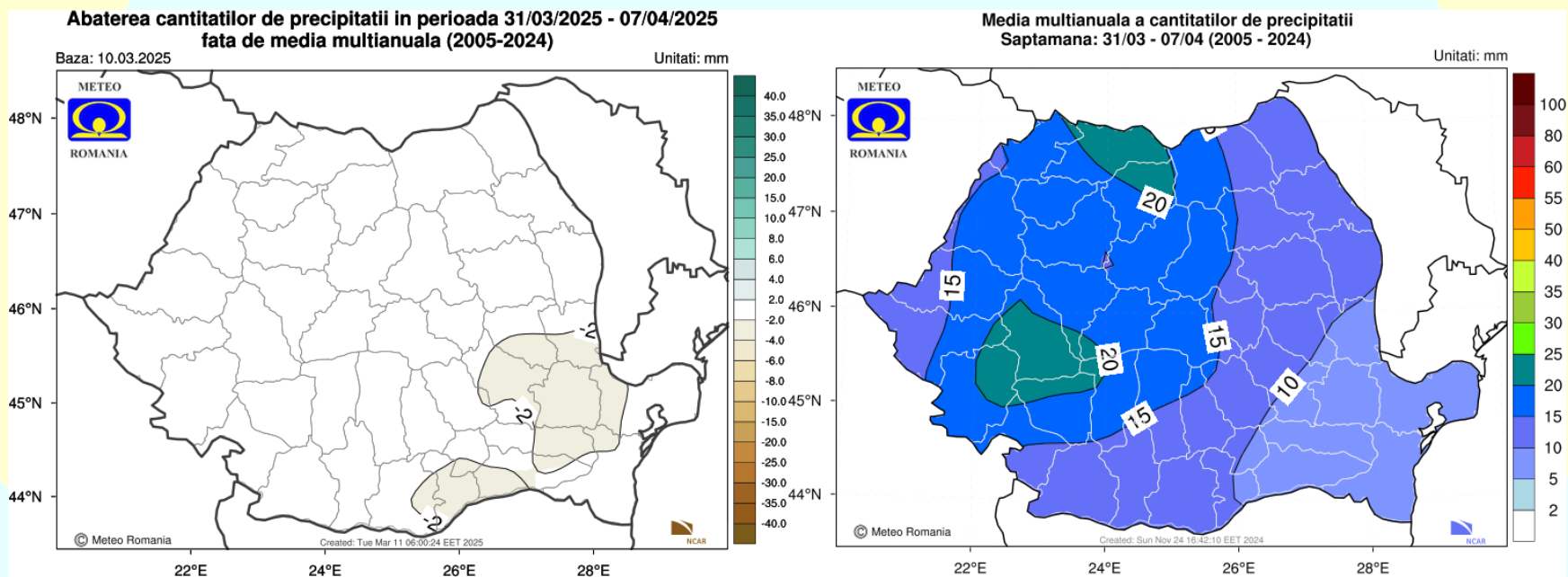
TEMPERATURA AERULUI



Mediile valorilor termice se vor situa peste cele specifice pentru această săptămână, pe întreg teritoriul României, dar mai ales în zonele montane.

Săptămâna 31.03.2025 – 07.04.2025

CANTITĂȚILE DE PRECIPITAȚII



Cantitățile de precipitații estimate pentru acest interval vor fi în general apropiate de cele normale, în toate regiunile.