



MINISTERUL MEDIULUI,  
APELOR ȘI PĂDURILOR



ADMINISTRAȚIA NAȚIONALĂ  
DE METEOROLOGIE



## ESTIMĂRI METEOROLOGICE PENTRU INTERVALUL

17.03.2025 - 14.04.2025

Estimările meteorologice pentru patru săptămâni sunt realizate de către ECMWF - Centrul European pentru Prognoze pe Medie Durată. Este estimată media săptămânală a abaterilor temperaturii aerului și a cantităților de precipitații față de media perioadei 2005-2024.

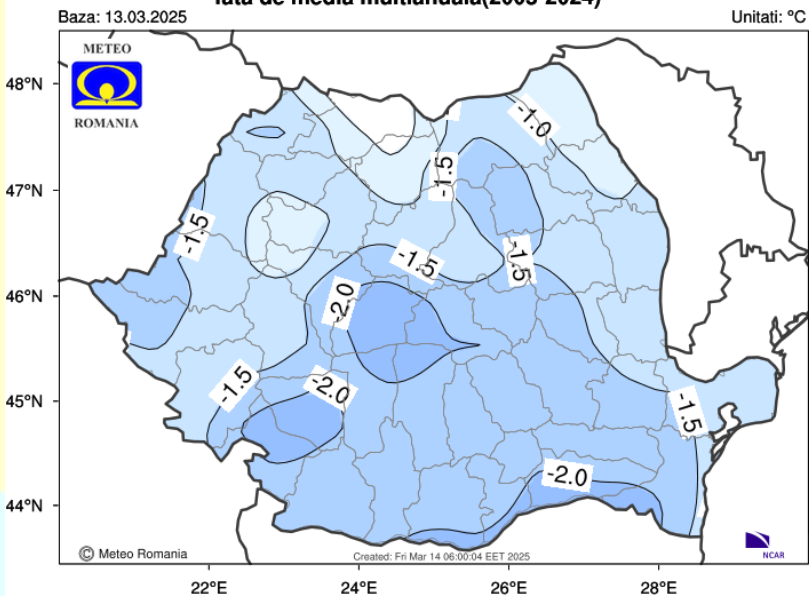
Fenomenele extreme cu o durată scurtă de manifestare nu pot fi prognozate cu ajutorul acestui produs.

*Data elaborării : 14 Martie 2025*

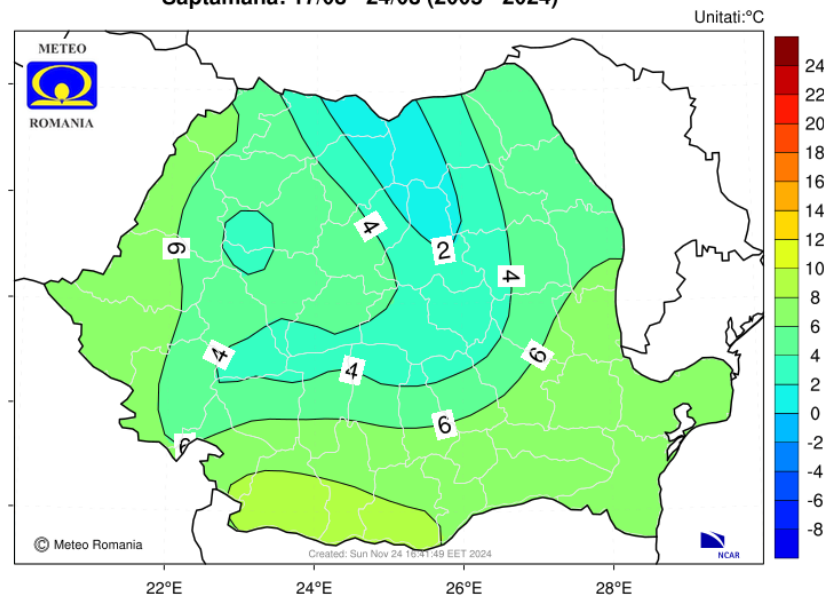
# Săptămâna 17.03.2025 – 24.03.2025

## TEMPERATURA AERULUI

Abaterea temperaturii medii a aerului in perioada 17/03/2025 - 24/03/2025  
fata de media multianuala(2005-2024)



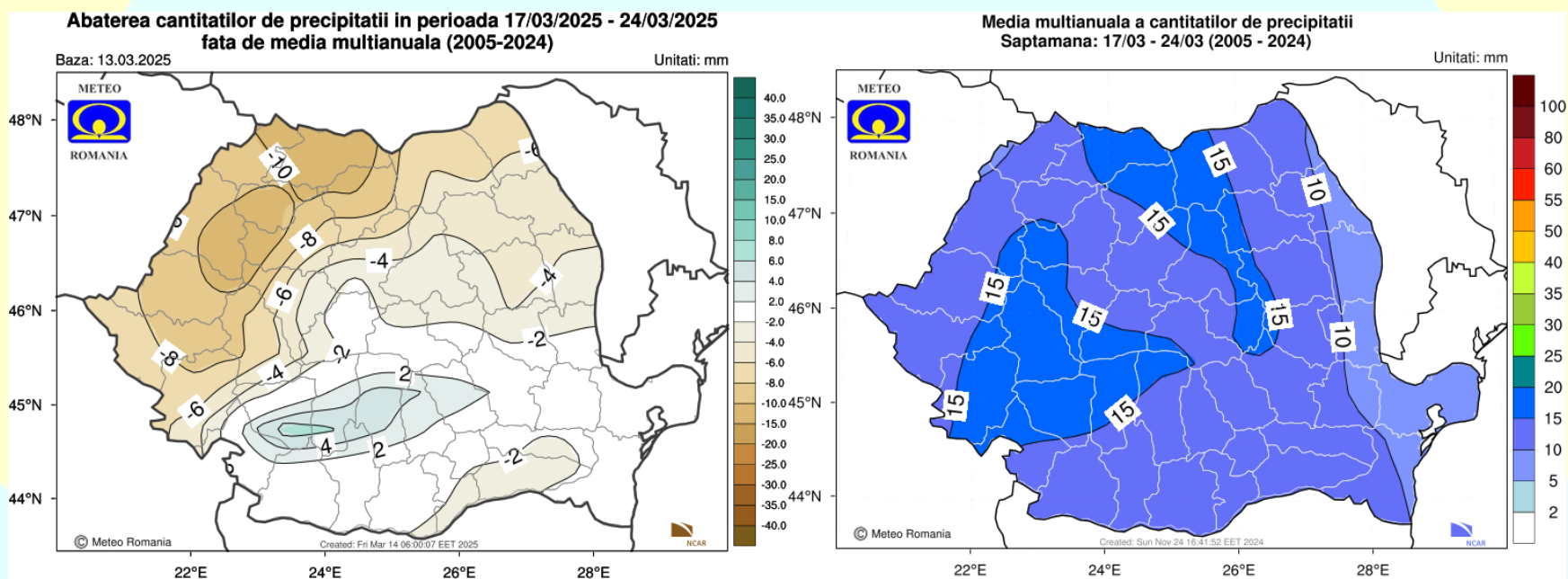
Media multianuala a temperaturii aerului la 2 m  
Saptamana: 17/03 - 24/03 (2005 - 2024)



Valorile termice vor fi mai coborâte decât cele specifice pentru această săptămână, pe întreg teritoriul României.

# Săptămâna 17.03.2025 – 24.03.2025

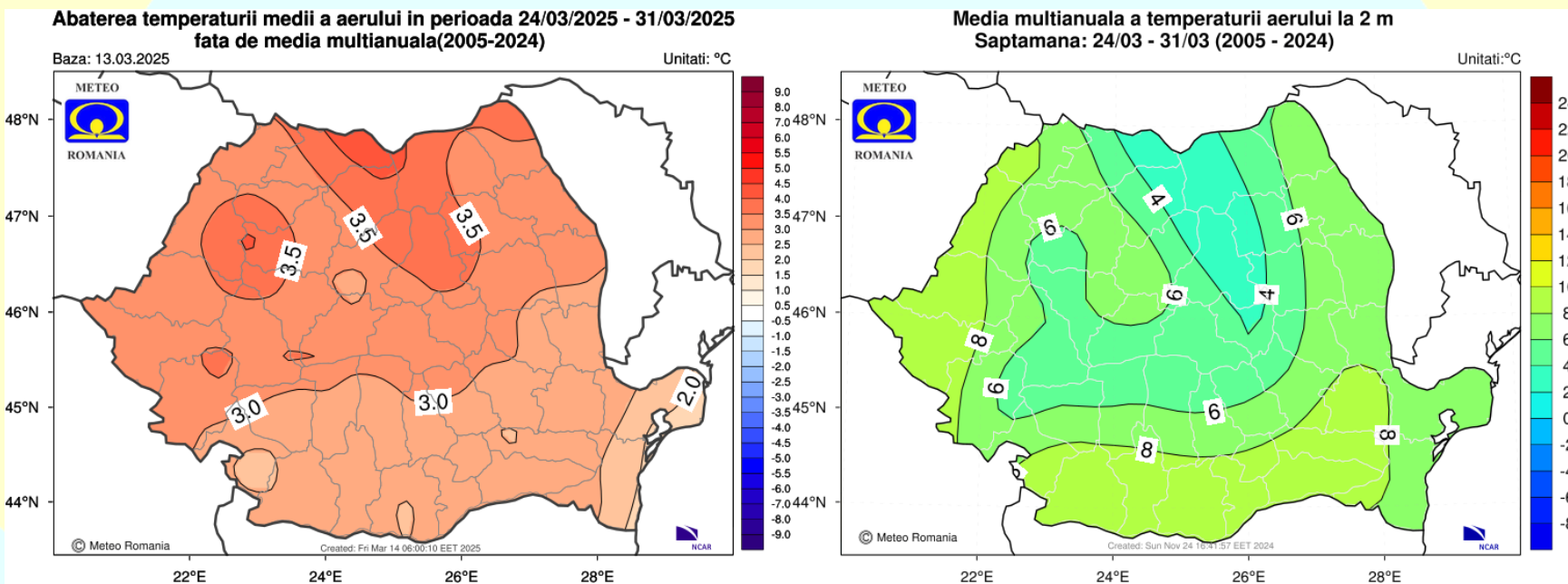
## CANTITĂȚILE DE PRECIPITAȚII



Regimul pluviometric va fi deficitar în regiunile vestice și nordice, iar în rest va fi în general apropiat de cel normal pentru acest interval.

# Săptămâna 24.03.2025 – 31.03.2025

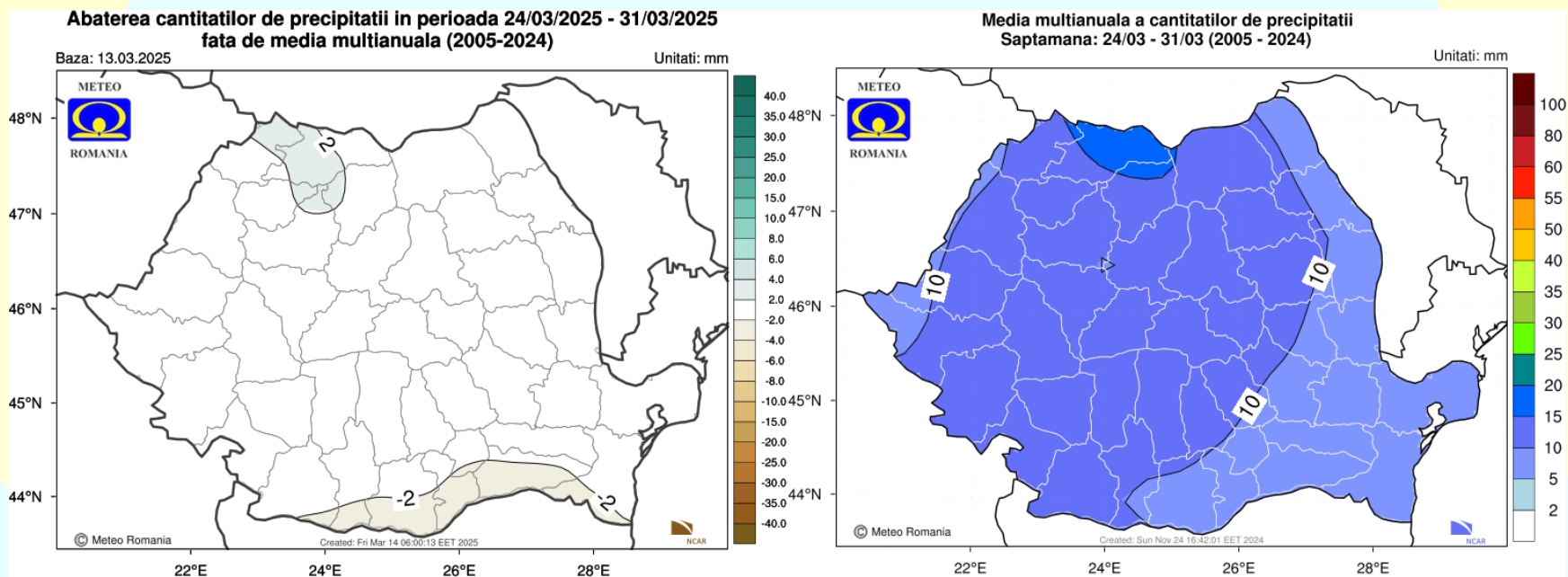
## TEMPERATURA AERULUI



Temperaturile medii vor fi mai ridicate decât cele normale pentru această perioadă la nivelul întregii țări, dar mai ales în jumătatea nordică a teritoriului.

# Săptămâna 24.03.2025 – 31.03.2025

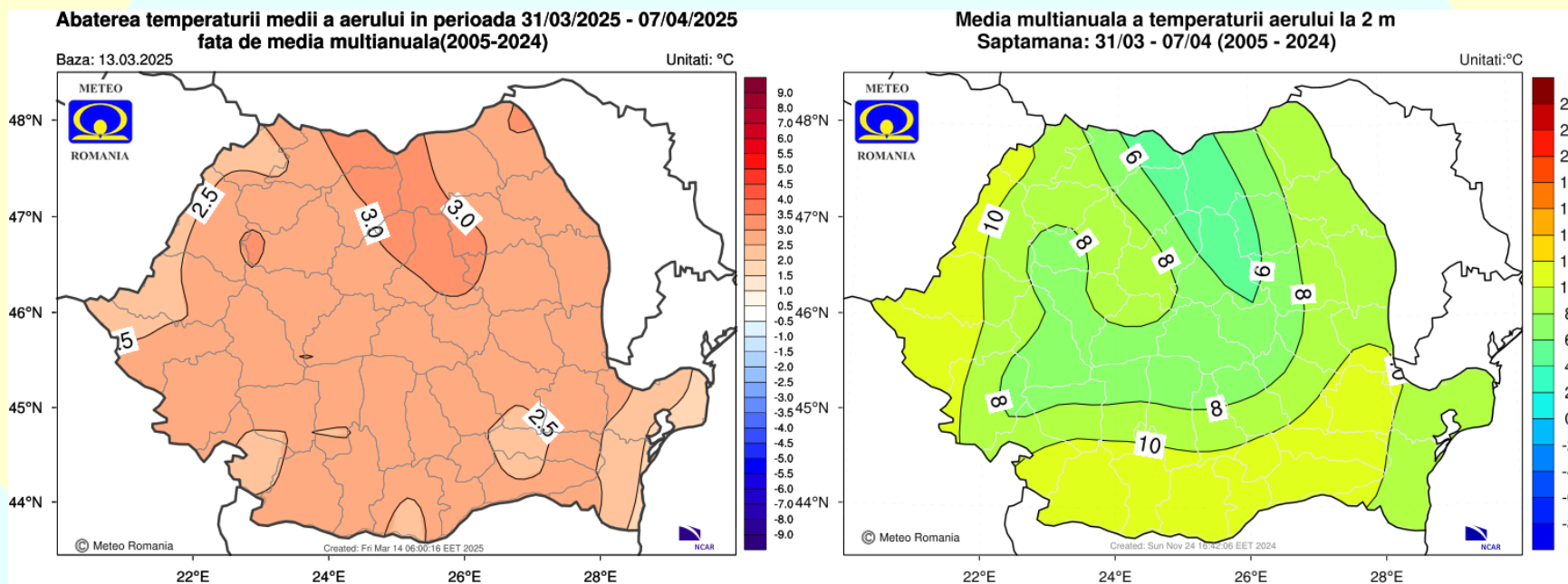
## CANTITĂȚILE DE PRECIPITAȚII



Cantitățile de precipitații se vor situa în jurul celor normale pentru acest interval în toate regiunile.

# Săptămâna 31.03.2025 – 07.04.2025

## TEMPERATURA AERULUI

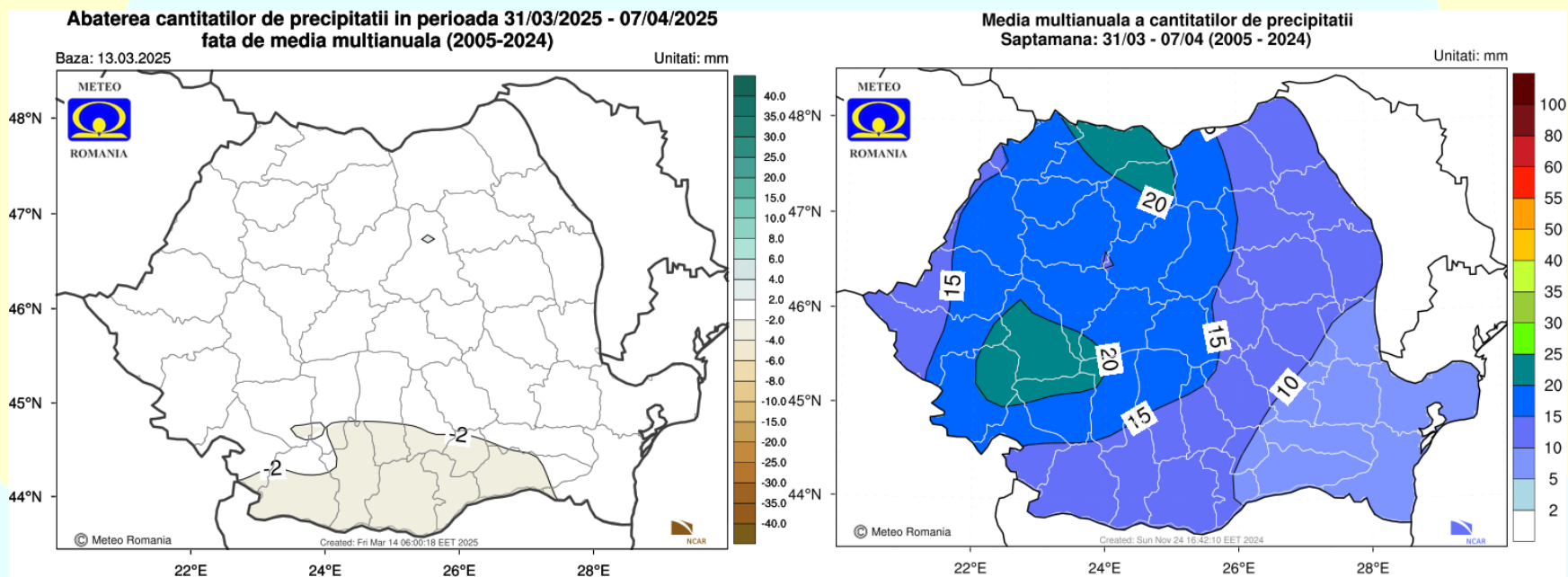


Temperatura medie a aerului va avea valori mai ridicate decât cele normale pentru această perioadă, la nivelul întregii țări.



# Săptămâna 31.03.2025 – 07.04.2025

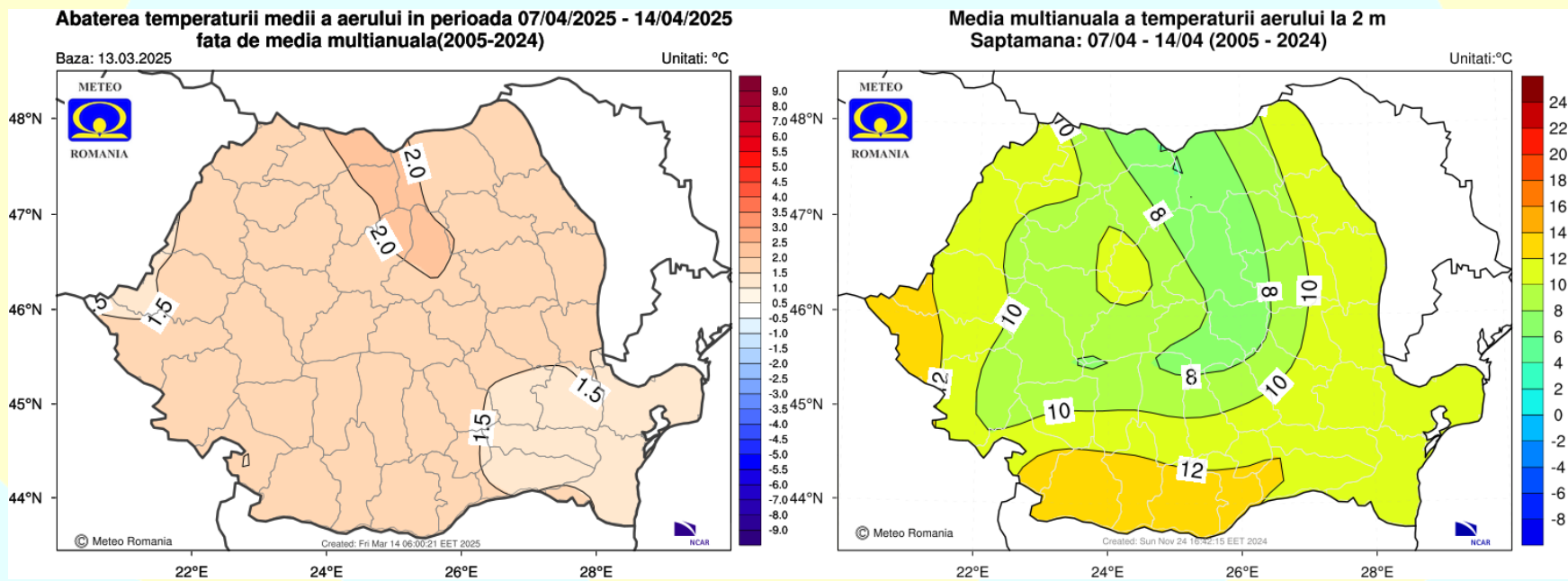
## CANTITĂȚILE DE PRECIPITAȚII



Regimul pluviometric va fi în general apropiat de cel normal pentru acest interval în toate regiunile.

# Săptămâna 07.04.2025 – 14.04.2025

## TEMPERATURA AERULUI

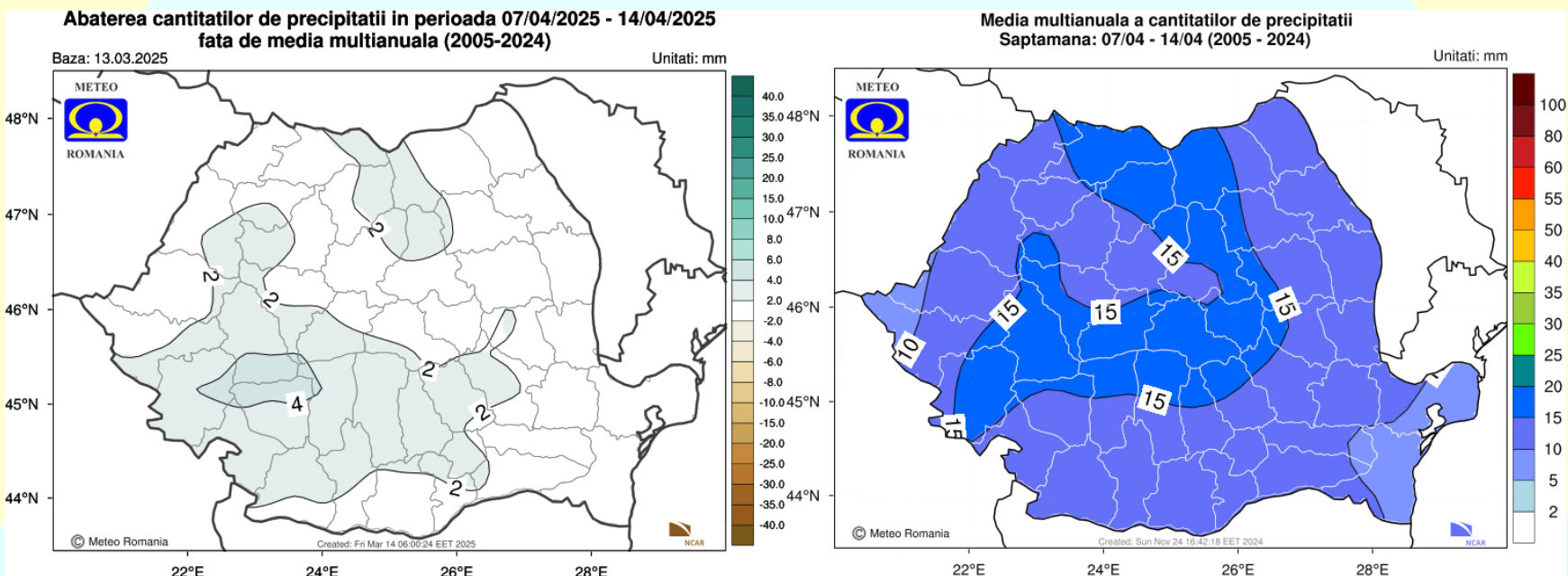


Mediile valorilor termice se vor situa ușor peste cele specifice pentru această săptămână, pe întreg teritoriul României.



# Săptămâna 07.04.2025 – 14.04.2025

## CANTITĂȚILE DE PRECIPITAȚII



Cantitățile de precipitații estimate pentru această perioadă vor fi în general apropiate de cele normale, cu posibilitatea unui ușor excedent în zonele montane.